

情報処理技術者試験 統計資料

平成 27 年度 春期試験
(応募状況)

平成 27 年 3 月

IPA 独立行政法人 情報処理推進機構
IT人材育成本部 情報処理技術者試験センター

合格発表日

春 期 基本情報技術者 平成27年5月下旬
他試験区分 平成27年6月下旬

官報掲載日

春期 別途ご案内

※最新の情報はホームページをご覧ください。
<http://www.jitec.ipa.go.jp/>

目 次

推移表	1
都道府県別 一覧表	2
勤務先別 一覧表	5
業務別 一覧表	6
経験年数別 一覧表	8
従業員数別 一覧表	9
在学中の学校等 一覧表	10
最終学歴別 一覧表	11
応募者・合格者数の推移（グラフ）	12
年齢別 応募者・合格者構成比（グラフ）	16
参考資料 1・2・3	18

平成27年度 春期 情報処理技術者試験 推移表

区分 年度	ITサポート			基本情報技術者			応用情報技術者			プロジェクトマネージャ			データベース			エンテツト			情報セキュリティスペツャリスト			システム監査技術者			初級シフト			春期合計			
	人数	増減率(%)	合格率(%)	人数	増減率(%)	合格率(%)	人数	増減率(%)	合格率(%)	人数	増減率(%)	合格率(%)	人数	増減率(%)	合格率(%)	人数	増減率(%)	合格率(%)	人数	増減率(%)	合格率(%)	人数	増減率(%)	合格率(%)	人数	増減率(%)	合格率(%)	人数	増減率(%)	合格率(%)	
平成21年度春期	46,845			90,752	0.8		56,141	6.9		16,241	11.2		18,538	3.9		5,875	-1.5		25,377	11.6		5,313	-27.7		27,823	-72.6		292,905	-6.3		
	39,131	83.5		64,544	71.1		36,653	65.3		9,372	57.7		11,887	64.1		4,080	69.4		16,094	63.4		3,271	61.6		20,655	74.2		205,687	70.2		
	28,540	72.9		17,685	27.4		9,549	26.1		1,187	12.7		1,912	16.1		689	16.9		2,580	16.0		455	13.9		6,896	33.4		69,493	33.8		
平成22年度春期	63,680	35.9		92,108	1.5		65,487	16.6		19,877	22.4		20,529	10.7		6,641	13.0		30,296	19.4		5,415	1.9					304,033	14.7		
	52,299	82.1		65,407	71.0		42,338	64.7		12,463	62.7		13,523	65.9		4,807	72.4		19,951	65.9		3,534	65.3					214,322	70.5		
	22,098	42.3		14,489	22.2		8,592	20.3		1,613	12.9		2,142	15.8		858	17.8		3,045	15.3		506	14.3					53,343	24.9		
平成23年度特別	61,984	-2.7		88,001	-4.5		62,116	-5.1		20,459	2.9		20,207	-1.6		6,196	-6.7		30,704	1.3		4,990	-7.8					294,657	-3.1		
	48,482	78.2		58,993	67.0		37,631	60.6		12,340	60.3		12,689	62.8		4,368	70.5		19,445	63.3		3,278	65.7					197,226	66.9		
	21,714	44.8		14,579	24.7		7,745	20.6		1,637	13.3		2,304	18.2		709	16.2		2,712	13.9		475	14.5					51,875	26.3		
平成24年度春期				75,085	-14.7		55,253	-11.0		19,680	-3.8		18,799	-7.0		5,559	-10.3		29,756	-3.1		4,705	-5.7					208,837	-10.2		
				52,582	70.0		35,072	63.5		12,458	63.3		12,187	64.8		4,012	72.2		19,711	66.2		3,216	68.4					139,238	66.7		
				12,437	23.7		7,945	22.7		1,628	13.1		1,963	16.1		645	16.1		2,707	13.7		468	14.6					27,793	20.0		
平成25年度春期				66,667	-11.2		52,556	-4.9		18,571	-5.6		17,489	-7.0		5,233	-5.9		28,930	-2.8		4,459	-5.2					193,905	-7.2		
				46,416	69.6		33,153	63.1		11,850	63.8		11,342	64.9		3,801	72.6		19,013	65.7		3,053	68.5					128,628	66.3		
				10,674	23.0		6,354	19.2		1,485	12.5		1,845	16.3		646	17.0		2,490	13.1		431	14.1					23,925	18.6		
平成26年度春期				65,141	-2.3		47,830	-9.0		17,584	-5.3		15,807	-9.6		4,874	-6.9		27,246	-5.8		4,087	-8.3					182,569	-5.8		
				46,005	70.6		29,656	62.0		10,927	62.1		10,016	63.4		3,506	71.9		17,644	64.8		2,733	66.9						120,487	66.0	
				11,003	23.9		5,969	20.1		1,385	12.7		1,671	16.7		601	17.1		2,543	14.4		361	13.2					23,533	19.5		
平成27年度春期				65,570	0.7		47,050	-1.6		17,360	-1.3		15,355	-2.9		4,627	-5.1		27,339	0.3		4,012	-1.8					181,313	-0.7		
新制度累計	172,509	56.1		543,324	-4.3		386,433	-1.4		129,772	2.2		126,724	-1.9		39,005	-3.3		199,648	2.4		32,981	-9.2		27,823	-72.6		1,658,219			
	139,912	81.1		333,947	61.5		214,503	55.5		69,410	53.5		71,644	56.5		24,574	63.0		111,858	56.0		19,085	57.9		20,655	74.2		1,005,588	60.6		
	72,352	51.7		80,867	24.2		46,154	21.5		8,935	12.9		11,837	16.5		4,148	16.9		16,077	14.4		2,696	14.1		6,896	33.4		249,962	24.9		
新旧制度累計①	172,509			4,271,183			2,561,892			311,263			369,768			88,950			276,270			217,150			2,290,313			10,668,956			
	139,912	81.1		2,755,663	64.5		1,544,220	60.3		167,870	53.9		207,416	56.1		56,952	64.0		158,300	57.3		117,413	54.1		1,665,041	72.7		6,878,349	64.5		
	72,352	51.7		456,824	16.6		228,069	14.8		17,298	10.3		23,451	11.3		8,226	14.4		20,981	13.3		9,677	8.2		526,886	31.6		1,369,025	19.9		
新旧制度累計②	172,509			2,115,319			1,452,485			311,263			369,768			88,950			276,270			131,965			2,290,313			7,318,500			
	139,912	81.1		1,390,627	65.7		863,782	59.5		167,870	53.9		207,416	56.1		56,952	64.0		158,300	57.3		70,455	53.4		1,665,041	72.7		4,785,917	65.4		
	72,352	51.7		249,594	17.9		135,886	15.7		17,298	10.3		23,451	11.3		8,226	14.4		20,981	13.3		6,590	9.4		526,886	31.6		1,066,525	22.3		
新旧制度累計③	172,509			1,416,183			945,878			243,735			297,785			75,771			276,270			97,017			1,513,852			5,039,000			
	139,912	81.1		919,984	65.0		546,140	57.7		134,048	55.0		166,986	56.1		48,256	63.7		158,300	57.3		52,705	54.3		1,082,283	71.5		3,248,614	64.5		
	72,352	51.7		181,524	19.7		94,469	17.3		14,836	11.1		20,365	12.2		7,096	14.7		20,981	13.3		5,444	10.3		331,247	30.6		748,314	23.0		

(注) 試験区分の左の数字は上から応募者数、受検者数、合格者数を、右の数字は上から応募者数対前年同期比増減率(%)、受験率(受検者数/応募者数:%)、合格率(合格者数/受検者数:%)を示す。
 平成6年度春期までの旧試験制度の試験区分のうち、特種はシステムアーキテツト欄、オンラインはネットワークスペツャリスト欄に計上した。
 平成12年度秋期までの旧試験制度の試験区分のうち、マイコンはエンベツドシステムスペツャリスト欄、第一種は応用情報技術者欄、第二種は基本情報技術者欄に計上した。
 プロダクシヨソエンジニア、システム運用管理エンジニアの応募者数、受検者数、合格者数は新旧制度累計①②欄の春期合計、年度合計に計上した。
 平成20年度秋期までの旧試験制度の試験区分のうち、アナリスト、上級シフトはITストラテジスト欄、アプリケーションはシステムアーキテツト欄、システム管理はITサービスマネヅージャ欄、情報セキュリティ、情報セキュアは情報セキュリティスペツャリスト欄、ソフトウェア開発は応用情報技術者欄へ計上した。
 新旧制度累計①は昭和44年度から、新旧制度累計②は平成6年度秋期から、新旧制度累計③は平成13年度春期から、新制度累計は平成21年度春期からの累計を示す。
 初級シフトについて、新旧制度累計①～③の応募者数、受検者数、合格者数は、春期・秋期の合計を示す。
 平成23年度の応募者数、受検者数、合格者数は、特別試験の数値を示す。

平成27年度 春期 情報処理技術者試験 都道府県別一覧表

都道府県	区分		基本情報技術者		応用情報技術者		プロジェクトマネージャ		データベース		エンバデッド*		情報セキュリティスペシャリスト		システム監査技術者		春期合計			
	受験者数	合格者数	受験者数	合格者数	受験者数	合格者数	受験者数	合格者数	受験者数	合格者数	受験者数	合格者数	受験者数	合格者数	受験者数	合格者数	受験者数	合格者数		
北海道	1,782	1.3	966	-4.4	223	1.4	266	9.5	72	-7.7	437	-11.0	48	0.0					3,794	-1.5
青森県	269	-24.0	88	-2.2	17	70.0	19	35.7	3	-25.0	48	14.3	6	100.0					450	-13.0
岩手県	322	-13.0	109	-12.1	24	20.0	37	-5.1	7	-36.4	54	-5.3	9	-10.0					562	-10.9
宮城県	899	1.8	468	3.3	162	-19.0	170	2.4	38	-9.5	260	3.6	27	-41.3					2,024	-0.8
秋田県	173	-7.0	119	-4.0	24	41.2	32	6.7	8	-11.1	45	-2.2	5	25.0					406	-2.4
山形県	249	7.8	85	-5.6	12	-14.3	19	-26.9	7	75.0	33	-31.3	6	50.0					411	-1.4
福島県	490	-0.6	211	-11.0	23	-11.5	39	14.7	30	-3.2	69	27.8	7	-46.2					869	-2.1
茨城県	1,305	-2.8	858	7.5	188	4.4	193	3.8	149	14.6	385	2.4	51	34.2					3,129	2.6
栃木県	511	0.8	231	-21.7	53	15.2	62	-3.1	29	3.6	85	-9.6	16	33.3					987	-5.6
群馬県	648	17.0	283	-2.7	76	-7.3	73	-3.9	48	6.7	152	-0.7	21	-12.5					1,301	6.2
埼玉県	3,958	0.7	2,739	2.9	1,050	-3.6	837	-2.3	207	10.7	1,617	3.5	257	3.2					10,665	1.2
千葉県	3,921	4.8	2,872	0.3	1,162	-1.0	881	-6.8	177	14.9	1,764	-1.0	279	3.0					11,056	1.2
東京都	18,636	4.0	15,779	1.4	6,557	3.4	5,425	-2.2	922	-0.8	9,583	3.4	1,426	-1.7					58,328	2.3
神奈川県	8,352	-2.0	7,903	-4.0	3,467	-1.6	2,996	-2.4	935	-15.2	5,595	0.3	787	-2.0					30,035	-2.6
新潟県	744	-5.1	390	-10.6	71	-14.5	100	1.0	43	-12.2	157	-11.8	20	-23.1					1,525	-7.9
富山県	457	-3.8	251	-6.0	67	-11.8	82	-13.7	19	35.7	139	2.2	20	5.3					1,035	-4.3
石川県	519	-3.0	302	-6.8	113	-27.1	96	-23.8	65	-5.8	164	-18.8	23	15.0					1,282	-10.4
福井県	219	6.3	160	-3.0	70	7.7	51	6.3	6	0.0	50	-18.0	15	87.5					571	2.1
山梨県	274	28.6	121	27.4	14	-26.3	25	19.0	13	18.2	26	30.0	3	-62.5					476	23.0

(注) 試験区分の左の数字は上から応募者数、受験者数、合格者数を、右の数字は上から受験率(受験者数/応募者数:%)、合格率(合格者数/受験者数:%)を示す。
本資料は、応募者が受験申込時に記載したアンケート等に基づき作成している。

平成27年度 春期 情報処理技術者試験 都道府県別一覧表

都道府県	区分		基本情報技術者		応用情報技術者		プロジェクトマネージャ		データベース		エンバデット*		情報セキュリティスペシャリスト		システム監査技術者		春期合計			
	受験者数	合格率(%)	受験者数	合格率(%)	受験者数	合格率(%)	受験者数	合格率(%)	受験者数	合格率(%)	受験者数	合格率(%)	受験者数	合格率(%)	受験者数	合格率(%)	受験者数	合格率(%)		
長野県	513	-3.9	359	-1.4	103	-9.6	97	14.1	47	-6.0	166	5.7	28	33.3					1,313	-0.9
岐阜県	563	6.6	254	-0.8	58	-7.9	59	-21.3	29	-6.5	102	-11.3	23	9.5					1,088	-0.1
静岡県	961	4.8	468	-14.1	123	-8.9	156	-9.3	73	-25.5	262	-13.2	30	30.4					2,073	-5.4
愛知県	3,798	1.2	2,374	-1.7	584	-11.4	593	-11.8	575	1.4	956	-0.1	102	-19.7					8,982	-1.8
三重県	401	-0.7	155	-6.1	37	-22.9	60	-1.6	24	-4.0	74	-3.9	13	8.3					764	-3.5
滋賀県	401	-5.0	241	-5.1	61	-22.8	49	-25.8	37	-9.8	96	2.1	22	22.2					907	-6.9
京都府	909	-6.5	509	-0.4	159	-4.2	142	-20.2	107	-1.8	267	-2.2	43	-12.2					2,136	-5.4
大阪府	4,404	-2.4	3,156	-4.0	1,268	-0.8	1,153	0.3	324	-11.2	1,927	1.0	327	0.0					12,559	-2.1
兵庫県	1,835	-5.5	1,343	-8.6	503	-2.3	384	-2.8	311	-8.0	748	-6.4	133	-13.6					5,257	-6.3
奈良県	377	-0.8	196	-24.3	81	-4.7	75	10.3	44	-2.2	153	-7.8	20	-9.1					946	-7.7
和歌山県	170	-3.4	87	6.1	14	-6.7	24	4.3	13	-23.5	33	-15.4	5	25.0					346	-2.8
鳥取県	119	0.0	36	-7.7	14	-22.2	13	-31.6	7	0.0	22	-15.4	3	200.0					214	-6.6
島根県	151	-26.7	98	6.5	70	14.8	46	-13.2	6	100.0	111	7.8	19	-17.4					501	-7.4
岡山県	678	-3.3	468	4.9	105	-10.3	151	7.1	19	-20.8	190	1.1	22	29.4					1,633	-0.1
広島県	983	0.5	548	-2.8	197	-2.5	197	0.5	43	-6.5	311	3.3	36	-23.4					2,315	-0.8
山口県	274	-6.8	113	-8.1	15	-16.7	41	2.5	4	-20.0	54	5.9	9	28.6					510	-5.2
徳島県	134	22.9	53	-25.4	9	-18.2	14	16.7	1	-75.0	23	-8.0	1	0.0					235	0.9
香川県	268	1.5	129	-8.5	72	9.1	57	5.6	9	-10.0	88	-14.6	10	-33.3					633	-3.1
愛媛県	385	7.5	162	-5.8	24	-20.0	53	12.8	24	0.0	67	-18.3	14	-12.5					729	0.0

(注) 試験区分の左の数字は上から応募者数、受験者数、合格者数を、右の数字は上から受験率(受験者数/応募者数:%)、合格率(合格者数/受験者数:%)を示す。
本資料は、応募者が受験申込時に記載したアンケート等に基づき作成している。

平成27年度 春期 情報処理技術者試験 都道府県別一覧表

区分 都道府県	基本情報技術者		応用情報技術者		プロジェクトマネージャ		データベース		エンバデット*		情報セキュリティスペシャリスト		システム監査技術者		春期合計	
	人数	合格率(%)	人数	合格率(%)	人数	合格率(%)	人数	合格率(%)	人数	合格率(%)	人数	合格率(%)	人数	合格率(%)	人数	合格率(%)
高知県	185	17.8	95	9.2	22	37.5	25	-10.7	3	200.0	34	17.2	2	0.0	366	14.4
福岡県	2,090	1.3	1,101	-7.7	307	-12.0	299	-6.0	92	-5.2	496	-12.5	78	9.9	4,463	-4.2
佐賀県	159	-17.2	76	0.0	20	42.9	11	-26.7	4	33.3	39	-9.3	2	-50.0	311	-10.4
長崎県	250	-6.0	125	3.3	12	-45.5	19	35.7	14	-33.3	50	11.1	2	0.0	472	-3.9
熊本県	349	-19.4	194	-2.5	30	-31.8	59	11.3	14	133.3	89	18.7	10	-41.2	745	-9.9
大分県	387	19.1	230	-3.0	25	-39.0	56	-18.8	9	0.0	94	-14.5	13	-7.1	814	1.1
宮崎県	243	4.7	104	7.2	8	-46.7	15	7.1	1	-50.0	32	0.0	3	0.0	406	2.8
鹿児島県	375	-9.6	189	5.6	16	6.7	30	-11.8	7	-36.4	63	6.8	8	-11.1	688	-4.7
沖縄県	480	0.2	252	-5.6	50	2.0	74	5.7	8	-33.3	129	6.6	8	100.0	1,001	-0.1
全 国	65,570	0.7	47,050	-1.6	17,360	-1.3	15,355	-2.9	4,627	-5.1	27,339	0.3	4,012	-1.8	181,313	-0.7

(注) 試験区分の左の数字は上から応募者数、受験者数、合格者数を、右の数字は上から受験率(受験者数/応募者数:%)、合格率(合格者数/受験者数:%)を示す。
本資料は、応募者が受験申込時に記載したアンケート等に基づき作成している。

平成27年度 春期 情報処理技術者試験 勤務先別一覧表

勤務先	区分	基本情報			応用情報			プロジェクトマネージャ			データベース			エンハート			情報セキュリティ			システム監査技術者			春期合計		
		応募者	受験者	合格者	応募者	受験者	合格者	応募者	受験者	合格者	応募者	受験者	合格者	応募者	受験者	合格者	応募者	受験者	合格者	応募者	受験者	合格者	応募者	受験者	合格者
社会人	ソフトウェア業	11,432 2.6			15,803 -5.3			8,249 -4.1			7,296 -6.6			1,950 -7.5			9,555 -3.9			1,501			55,786 -3.6		
	情報処理・ 提供サービス業	8,191 -0.8			8,106 -2.4			3,511 1.2			2,727 -3.0			311 -11.1			6,537 0.8			837			30,220 -1.2		
	コンピュータ及び 周辺機器製造又は販売業	996 -5.8			657 -2.8			574 4.0			225 4.2			344 -10.9			866 1.1			128			3,790 -1.9		
	農業、林業、 漁業、鉱業	38 65.2			14 -26.3			4 -20.0			5 150.0			1 -50.0			7 -41.7			2			71 7.6		
	建設業	372 -14.3			225 5.1			109 10.1			66 -2.9			12 -33.3			206 9.0			31			1,021 -3.0		
	製造業	1,741 -17.4			1,569 -1.5			767 -4.5			457 -4.8			783 3.2			940 -1.5			205			6,462 -6.7		
	電気・ガス・ 熱供給・水道業	214 -17.1			120 -4.8			48 -26.2			24 -14.3			17 -34.6			87 19.2			21			531 -11.1		
	運輸・通信業	525 -5.1			421 -5.0			301 -8.5			149 -2.6			47 11.9			549 -0.2			83			2,075 -3.7		
	卸売・小売業、飲食店	346 8.5			172 5.5			93 19.2			49 -3.9			5 -50.0			113 2.7			45			823 5.4		
	金融・保険業、 不動産業	671 -5.1			480 15.4			399 -1.2			141 24.8			7 40.0			446 16.1			250			2,394 5.1		
	サービス業	1,074 -5.6			583 -1.0			333 25.7			187 -9.7			69 6.2			596 -1.0			161			3,003 -1.2		
	調査業、広告業	63 12.5			23 -23.3			19 11.8			13 62.5			0			20 33.3			8			146 6.6		
	医療・福祉業	203 3.0			90 -1.1			14 -17.6			26 -3.7			3 -25.0			66 -5.7			12			414 -1.0		
	教育（学校、研究機関）	275 -16.2			190 -1.6			39 -23.5			108 -2.7			28 -17.6			192 -6.8			24			856 -8.9		
	官公庁、公益団体	622 0.6			305 -10.3			105 12.9			111 22.0			26 18.2			354 -1.4			84			1,607 0.1		
	無職、その他無記入	17,583 4.5			13,089 2.9			2,747 2.6			3,337 4.1			923 0.8			6,035 7.4			607			44,321 4.2		
	社会人計	44,346 0.7			41,847 -1.8			17,312 -1.3			14,921 -3.0			4,526 -4.7			26,569 0.5			3,999 -1.8			153,520 -0.8		
	学生	大学院	1,706 13.9			815 16.4			23 76.9			91 -8.1			30 -16.7			158 20.6			7			2,830 14.1	
大学		9,178 6.6			1,674 3.1			19 -17.4			94 -13.8			32 -27.3			242 -10.4			2			11,241 5.2		
短大		174 -14.3			38 15.2			0			1			0			5			0			218 -8.0		
高専		620 -10.3			96 -21.3			2 100.0			2 -75.0			5 0.0			16 23.1			0			741 -11.8		
専門学校		6,931 -4.9			2,333 -5.3			2 -75.0			232 23.4			25 -24.2			324 -10.0			3			9,850 -4.8		
高校		2,445 -5.5			209 -5.4			0 -100.0			9 -30.8			5 0.0			21 -22.2			1			2,690 -5.8		
小・中学校		28 0.0			4 0.0			0 -100.0			1 -66.7			1			3			0			37 -9.8		
その他		142 -29.7			34 -35.8			2 -33.3			4 -20.0			3 50.0			1 -90.0			0			186 -32.4		
学生計		21,224 0.5			5,203 -0.3			48 -7.7			434 2.1			101 -19.8			770 -5.4			13 0.0			27,793 0.1		
合計		65,570 0.7			47,050 -1.6			17,360 -1.3			15,355 -2.9			4,627 -5.1			27,339 0.3			4,012 -1.8			181,313 -0.7		

(注) 応募者欄の下段の数字は対前年同期比増減率(%)、受験者欄の下段の数字は受験率(受験者数/応募者数・%)、合格者欄の下段の数字は合格率(合格者数/受験者数・%)を示す。
本資料は、応募者が受験申込時に記載したアンケート等に基づき作成している。

(平成27年 3月17日現在)

平成27年度 春期 情報処理技術者試験 業務別一覧表

業務	基本情報技術者			応用情報技術者			プロジェクトマネージャ			データベース			エンベデッド		
	応募者	受験者	合格者	応募者	受験者	合格者	応募者	受験者	合格者	応募者	受験者	合格者	応募者	受験者	合格者
システム化戦略・企画・計画	783 -6.6			864 8.5			913 -2.0			339 1.8			44 69.2		
プロジェクト管理	933 0.3			1,993 -1.9			5,980 0.2			960 -6.5			138 6.2		
システム設計	3,652 -0.1			6,940 -4.8			3,280 -5.4			3,775 -6.4			529 -12.4		
プログラム開発	8,430 4.6			9,702 -4.8			1,300 -3.3			3,692 -4.4			1,108 -7.6		
ネットワーク技術支援	851 -1.4			641 -10.1			359 -7.5			161 -2.4			34 47.8		
データベース技術支援	214 -7.0			183 -7.1			36 -5.3			316 -7.1			5 -54.5		
エンベデッドシステム開発	206 0.5			405 -3.8			124 -11.4			52 -5.5			986 -9.2		
情報セキュリティ技術支援・ 管理・運用	889 -3.8			580 -5.1			168 5.7			175 2.9			16 -15.8		
ITサービスマネジメント (システム管理・運用)	3,768 -7.9			3,412 -1.2			1,104 1.8			1,006 -3.2			81 -5.8		
システム監査	109 5.8			57 0.0			37 -19.6			19 58.3			5 -16.7		
小 計	19,835 -0.3			24,777 -3.8			13,301 -2.0			10,495 -4.9			2,946 -7.6		
研究・開発	747 -11.9			670 -14.6			302 0.0			264 0.4			383 0.0		
調査・企画	292 -11.2			201 -14.1			133 -10.7			85 9.0			26 13.0		
総務・人事	382 -11.2			163 -5.2			54 0.0			45 -18.2			6 50.0		
営業・販売 (IT関連)	807 -5.1			368 7.9			226 4.6			82 22.4			15 -21.1		
営業・販売 (非IT関連)	373 -3.6			101 -4.7			25 -10.7			14 27.3			8 100.0		
製造	518 -1.7			271 7.5			27 12.5			51 -5.6			37 0.0		
教育・研修	437 -4.4			259 -3.0			73 -9.9			123 -18.0			40 -21.6		
その他・無記入	20,955 3.2			15,037 2.4			3,171 2.0			3,762 2.5			1,065 2.7		
小 計	24,511 1.6			17,070 1.3			4,011 1.2			4,426 1.8			1,580 1.4		
合 計	44,346 0.7			41,847 -1.8			17,312 -1.3			14,921 -3.0			4,526 -4.7		

(注) 応募者欄の下段の数字は対前年度同期比増減率(%)、受験者欄の下段の数字は受験率(受験者数/応募者数:%)、合格者欄の下段の数字は合格率(合格者数/受験者数:%)を示す。
本資料は、応募者が受験申込時に記載したアンケート等に基づき作成している。

(平成27年 3月17日現在)

平成27年度 春期 情報処理技術者試験 業務別一覧表

業務	区分	情報セキュリティ			システム監査技術者									春期合計		
		応募者	受験者	合格者	応募者	受験者	合格者							応募者	受験者	合格者
システム化戦略・企画・計画		923			465								4,331			
		5.4			-12.8								-0.1			
プロジェクト管理		2,142			732								12,878			
		1.2			-0.7								-0.5			
システム設計		4,685			434								23,295			
		-0.6			-7.3								-3.9			
プログラム開発		3,567			135								27,934			
		-3.5			-2.2								-2.0			
ネットワーク技術支援		1,577			70								3,693			
		5.6			2.9								-0.6			
データベース技術支援		72			3								829			
		-13.3			0.0								-8.1			
エンベデッドシステム開発		129			9								1,911			
		-16.2			-40.0								-7.9			
情報セキュリティ技術支援・ 管理・運用		1,326			160								3,314			
		5.2			9.6								0.7			
ITサービスマネジメント (システム管理・運用)		3,009			394								12,774			
		-2.2			-3.0								-3.5			
システム監査		81			432								740			
		-15.6			-2.9								-3.3			
小 計		17,511			2,834								91,699			
		-0.3			-4.2								-2.4			
研究・開発		462			67								2,895			
		-2.7			28.8								-6.9			
調査・企画		243			85								1,065			
		-5.4			-13.3								-8.8			
総務・人事		194			61								905			
		1.0			13.0								-5.8			
営業・販売 (IT関連)		498			79								2,075			
		-3.7			-11.2								-1.1			
営業・販売 (非IT関連)		47			9								577			
		-30.9			-18.2								-6.2			
製造		102			5								1,011			
		2.0			-44.4								0.8			
教育・研修		239			40								1,211			
		-4.4			-7.0								-6.8			
その他・無記入		7,273			819								52,082			
		3.9			7.9								3.0			
小 計		9,058			1,165								61,821			
		2.2			4.5								1.6			
合 計		26,569			3,999								153,520			
		0.5			-1.8								-0.8			

(注) 応募者欄の下段の数字は対前年度同期比増減率(%)、受験者欄の下段の数字は受験率(受験者数/応募者数:%)、合格者欄の下段の数字は合格率(合格者数/受験者数:%)を示す。
本資料は、応募者が受験申込時に記載したアンケート等に基づき作成している。

平成27年度 春期 情報処理技術者試験 経験年数別一覧表

区分 経験年数	基本情報技術者		応用情報技術者		プロジェクトマネージャ		データベース		エンバデッド*		情報セキュリティスペシャリスト		システム監査技術者		春期合計	
	人数	増減率(%)	人数	増減率(%)	人数	増減率(%)	人数	増減率(%)	人数	増減率(%)	人数	増減率(%)	人数	増減率(%)	人数	増減率(%)
経験なし	650	7.4	131	-18.1	11	-26.7	18	-21.7	14	-41.7	59	-7.8	7	40.0	890	-0.7
1年未満	5,567	9.3	2,744	1.4	39	21.9	438	3.1	95	6.7	580	3.0	7	-12.5	9,470	6.2
2年未満	2,536	5.4	2,033	1.5	74	10.4	486	0.4	104	-7.1	647	-4.9	7	-56.3	5,887	2.1
2年以上4年未満	3,290	4.4	3,252	-1.6	283	-1.7	940	-8.4	227	0.4	1,347	0.2	45	-11.8	9,384	-0.1
4年以上6年未満	2,513	-24.9	3,185	-21.3	527	-19.3	1,143	-16.3	277	-22.6	1,556	-17.5	79	-28.8	9,280	-21.1
6年以上8年未満	2,415	-4.5	3,282	-0.6	885	-3.6	1,220	-9.8	353	-12.6	1,875	0.4	136	-13.9	10,166	-3.5
8年以上10年未満	1,910	1.6	2,746	3.8	1,227	0.1	1,238	-5.5	406	3.0	1,789	1.8	208	1.0	9,524	1.1
10年以上12年未満	1,604	-10.6	2,366	-13.6	1,601	-14.8	1,255	-12.4	360	-12.4	1,884	-10.5	272	-12.3	9,342	-12.4
12年以上14年未満	1,025	-11.1	1,516	-13.9	1,406	-15.1	942	-10.9	276	-19.5	1,455	-11.1	270	-7.2	6,890	-12.8
14年以上16年未満	1,057	-1.6	1,751	5.7	1,768	15.3	994	16.0	334	13.2	1,727	12.7	319	3.9	7,950	9.6
16年以上18年未満	791	13.8	1,046	18.9	1,221	21.1	604	14.8	211	4.5	1,134	15.6	244	-9.3	5,251	15.1
18年以上20年未満	612	-0.5	697	-0.7	878	7.7	434	-3.8	159	-2.5	850	10.0	235	9.8	3,865	3.5
20年以上22年未満	703	-28.3	895	-23.6	950	-21.9	448	-18.7	182	-12.5	1,115	-23.1	257	-3.4	4,550	-22.1
22年以上24年未満	699	-4.4	907	-3.0	1,117	0.4	434	6.4	155	-13.9	1,314	9.3	277	-13.4	4,903	0.3
24年以上	1,647	2.7	2,037	11.3	2,573	4.6	985	6.1	477	1.3	3,277	7.9	1,094	2.7	12,090	6.1
無記入	17,327	5.8	13,259	3.9	2,752	3.8	3,342	4.9	896	3.2	5,960	7.3	542	13.6	44,078	5.3
合計	44,346	0.7	41,847	-1.8	17,312	-1.3	14,921	-3.0	4,526	-4.7	26,569	0.5	3,999	-1.8	153,520	-0.8

(注) 試験区分の左の数字は上から応募者数、受験者数、合格者数を、右の数字は上から応募者数対前年同期比増減率(%)、受験率(受験者数/応募者数:%)、合格率(合格者数/受験者数:%)を示す。
本資料は、応募者が受験申込時に記載したアンケート等に基づき作成している。

平成27年度 春期 情報処理技術者試験 従業員数別一覧表

従業員数	区分		基本情報技術者		応用情報技術者		プロジェクトマネージャ		データベース		エンベデッド*		情報セキュリティスペシャリスト		システム監査技術者		春期合計	
	人数	増減率(%)	人数	増減率(%)	人数	増減率(%)	人数	増減率(%)	人数	増減率(%)	人数	増減率(%)	人数	増減率(%)	人数	増減率(%)	人数	増減率(%)
50人未満	3,607	4.0	2,207	-7.6	692	-2.1	976	-3.6	257	-14.0	1,201	1.8	194	-4.4			9,134	-1.4
50人以上100人未満	2,903	0.6	2,228	-8.2	666	-1.6	803	-3.8	195	-13.7	1,109	-1.9	153	7.0			8,057	-3.2
100人以上200人未満	3,421	-2.3	3,100	-1.0	1,113	-8.8	1,110	-6.4	272	-7.8	1,571	-0.1	223	-0.9			10,810	-2.9
200人以上300人未満	2,236	1.1	2,344	3.6	809	6.4	825	3.5	249	-3.5	1,272	5.0	167	-10.7			7,902	2.8
300人以上500人未満	2,473	0.7	2,519	-4.8	956	1.4	887	-9.2	296	-8.4	1,394	-4.1	224	-1.8			8,749	-3.1
500人以上1,000人未満	3,649	-2.1	4,335	-6.8	1,835	-12.0	1,471	-15.9	534	-6.8	2,673	-10.6	418	-12.9			14,915	-8.2
1,000人以上10,000人未満	6,045	-6.6	8,631	-6.3	5,942	-6.4	4,018	-7.2	1,259	-9.0	8,194	-3.4	1,564	-4.6			35,653	-5.9
10,000人以上	2,203	-7.5	3,163	5.4	2,543	20.1	1,445	12.8	541	9.7	3,122	11.2	499	5.5			13,516	7.7
無記入	17,809	5.2	13,320	3.3	2,756	3.1	3,386	5.4	923	2.8	6,033	7.6	557	12.5			44,784	4.9
合計	44,346	0.7	41,847	-1.8	17,312	-1.3	14,921	-3.0	4,526	-4.7	26,569	0.5	3,999	-1.8			153,520	-0.8

(注)試験区分の左の数字は上から応募者数、受験者数、合格者数を、右の数字は上から応募者数対前年同期比増減率(%)、受験率(受験者数/応募者数:%)、合格率(合格者数/受験者数:%)を示す。
本資料は、応募者が受験申込時に記載したアンケート等に基づき作成している。

平成27年度 春期 情報処理技術者試験 在学中の学校等一覧表

学校	区分		基本情報技術者		応用情報技術者		プロジェクトマネージャ		データベース		エンバデッド*		情報セキュリティスペシャリスト		システム監査技術者		春期合計	
	人数	増減率(%)	人数	増減率(%)	人数	増減率(%)	人数	増減率(%)	人数	増減率(%)	人数	増減率(%)	人数	増減率(%)	人数	増減率(%)	人数	増減率(%)
大学院 (情報系)	971	17.7	572	18.4	13	85.7	75	7.1	23	-11.5	132	22.2	1	0.0			1,787	17.6
大学院 (情報系以外)	735	9.2	243	12.0	10	66.7	16	-44.8	7	-30.0	26	13.0	6	100.0			1,043	8.5
大学 (理工系の情報系)	5,502	6.8	1,230	2.8	11	0.0	67	-13.0	22	-31.3	169	-12.0	1	-50.0			7,002	5.1
大学 (文系の情報系)	866	5.6	91	-3.2	2	0.0	7	-22.2	1		25	8.7	0				992	4.6
大学 (情報系以外の理工系)	1,145	-0.3	207	4.0	2	-60.0	10	-33.3	7	0.0	28	-15.2	0				1,399	-0.6
大学 (情報系以外の文系)	1,665	11.8	146	9.8	4	-20.0	10	25.0	2	-60.0	20	-9.1	1	-80.0			1,848	10.9
短大 (情報系)	161	-13.4	37	23.3	0		1		0	-100.0	3		0				202	-6.9
短大 (情報系以外)	13	-23.5	1	-66.7	0		0		0		2		0				16	-20.0
高専 (情報系)	563	-8.3	87	-18.7	1		2	-75.0	5	66.7	13	30.0	0				671	-9.6
高専 (情報系以外)	57	-26.0	9	-40.0	1	0.0	0		0	-100.0	3	0.0	0				70	-28.6
専門学校 (情報系)	6,737	-4.8	2,309	-4.8	2	-75.0	230	24.3	25	-21.9	322	-10.6	3				9,628	-4.6
専門学校 (情報系以外)	194	-8.1	24	-38.5	0		2	-33.3	0	-100.0	2		0	-100.0			222	-12.9
高校 (情報系)	492	-10.9	49	-19.7	0		2	-33.3	0	-100.0	4	0.0	0				547	-12.1
高校 (商業系)	1,156	-2.6	94	3.3	0		4	-42.9	2	100.0	4	-55.6	0				1,260	-2.7
高校 (工業系)	607	-9.7	44	-6.4	0		1	0.0	2	0.0	6	-25.0	0				660	-9.6
高校 (普通系・その他)	190	7.3	22	0.0	0	-100.0	2	0.0	1		7	16.7	1				223	6.7
小・中学校	28	0.0	4	0.0	0	-100.0	1	-66.7	1		3	0.0	0	-100.0			37	-9.8
その他	142	-29.7	34	-35.8	2	-33.3	4	-20.0	3	50.0	1	-90.0	0				186	-32.4
合計	21,224	0.5	5,203	-0.3	48	-7.7	434	2.1	101	-19.8	770	-5.4	13	0.0			27,793	0.1

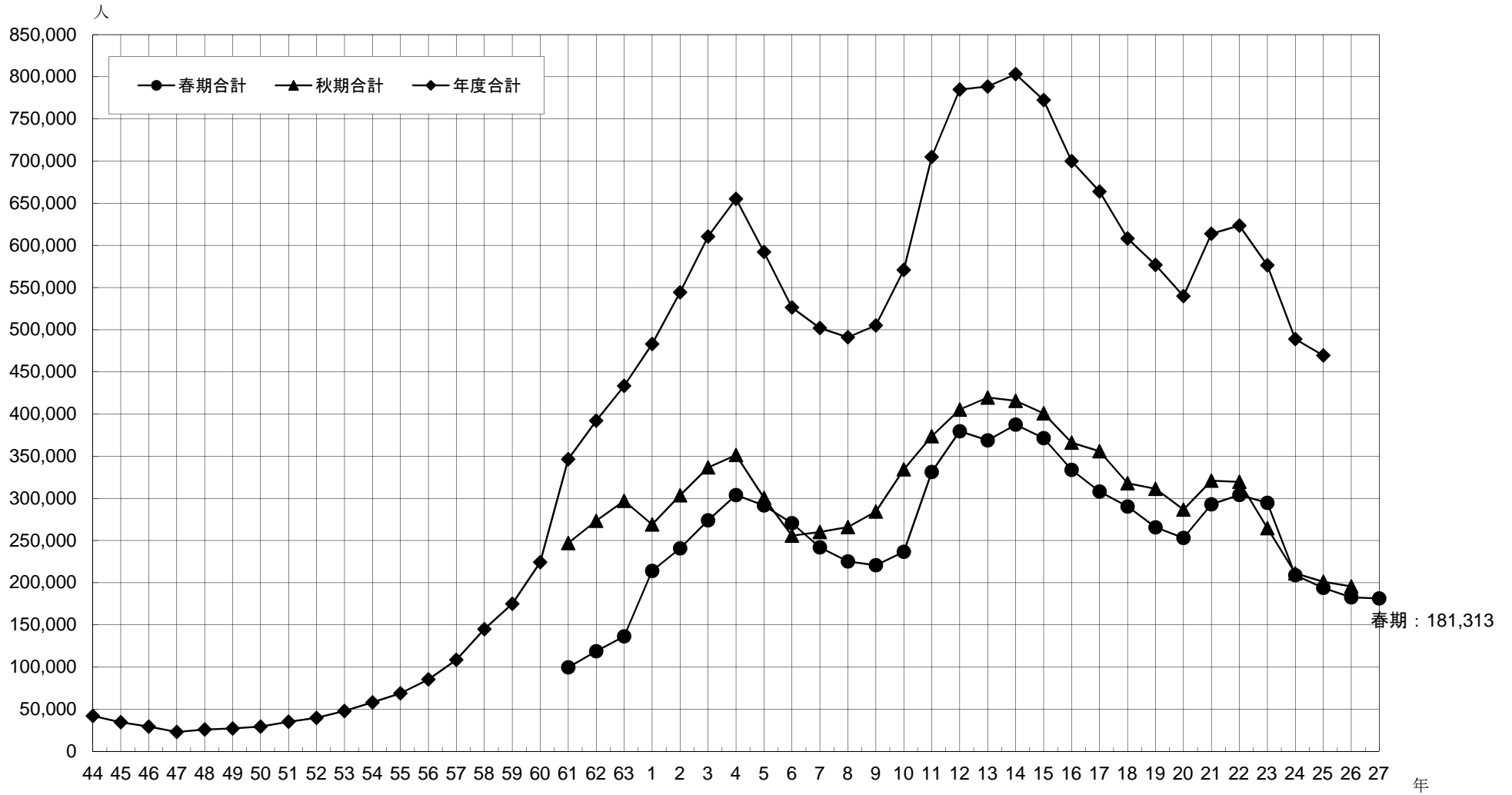
(注)試験区分の左の数字は上から応募者数、受験者数、合格者数を、右の数字は上から応募者数対前年同期比増減率(%)、受験率(受験者数/応募者数:%)、合格率(合格者数/受験者数:%)を示す。
本資料は、応募者が受験申込時に記載したアンケート等に基づき作成している。

平成27年度 春期 情報処理技術者試験 最終学歴別一覧表

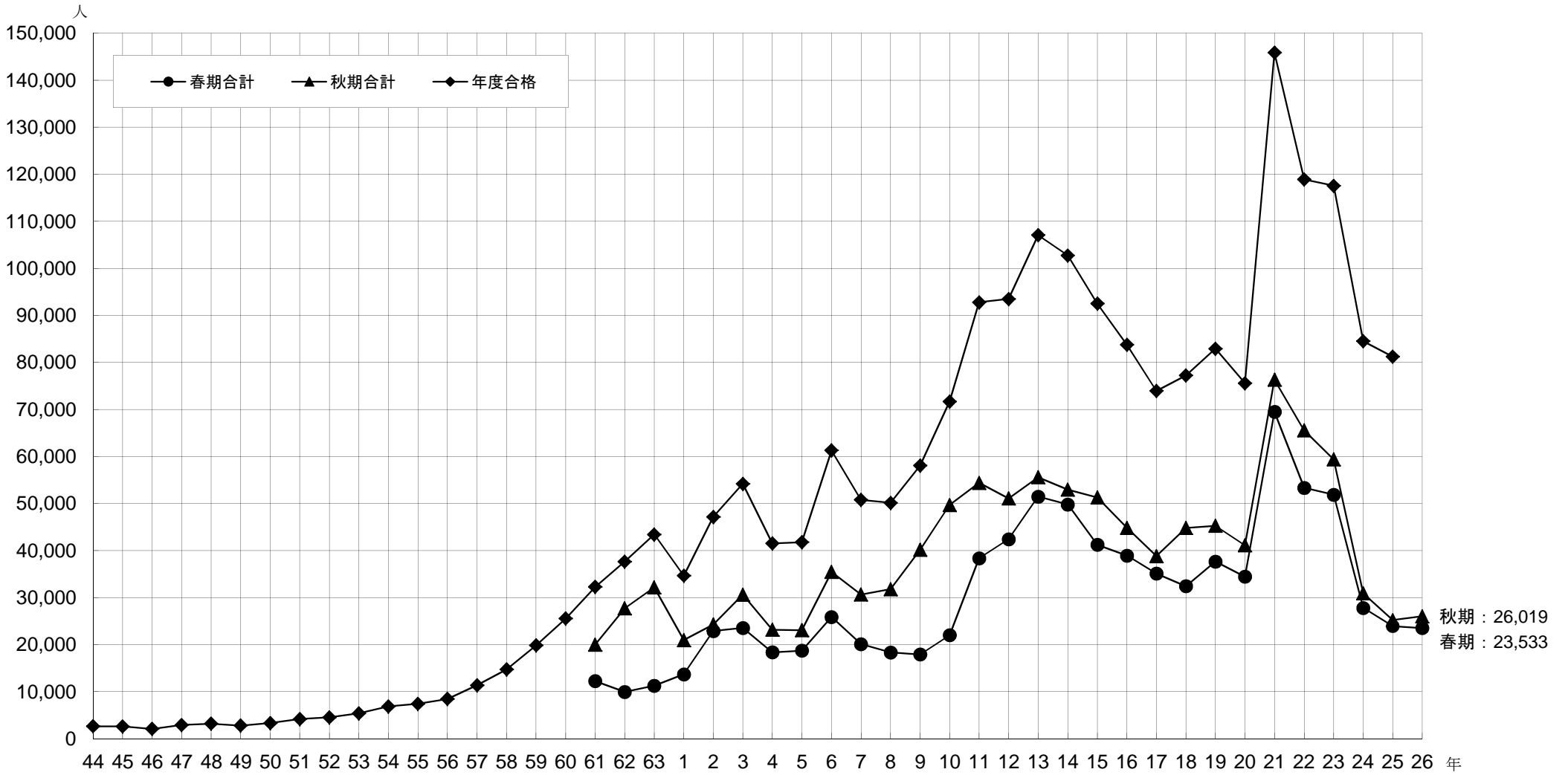
学校	区分		基本情報技術者		応用情報技術者		プロジェクトマネージャ		データベース		エンバドメント		情報セキュリティスペシャリスト		システム監査技術者		春期合計	
	人数	増減率(%)	人数	増減率(%)	人数	増減率(%)	人数	増減率(%)	人数	増減率(%)	人数	増減率(%)	人数	増減率(%)	人数	増減率(%)	人数	増減率(%)
大学院 (情報系)	1,085	3.8	2,350	-1.5	1,089	-0.7	1,505	-1.6	610	1.7	2,002	0.8	239	4.4			8,880	0.1
大学院 (情報系以外)	2,156	-4.2	2,676	-3.5	1,541	4.3	1,373	-0.1	580	-1.4	1,987	0.1	379	-5.0			10,692	-1.4
大学 (理工系の情報系)	4,717	0.1	5,916	-4.5	2,544	-1.4	2,198	-4.8	739	-9.3	3,738	0.3	483	-5.5			20,335	-2.5
大学 (文系の情報系)	1,936	-2.9	1,913	2.2	953	10.4	658	-7.6	97	5.4	1,159	-6.1	235	19.9			6,951	-0.2
大学 (情報系以外の理工系)	3,491	-7.5	4,347	-5.8	2,911	-2.8	1,733	-11.5	817	-9.0	3,434	-3.0	717	-9.0			17,450	-6.0
大学 (情報系以外の文系)	6,631	0.8	5,445	-1.9	3,212	-4.9	2,095	-3.0	195	-11.0	4,019	-0.3	957	-8.7			22,554	-1.8
短大 (情報系)	282	-1.4	271	1.5	59	-31.4	77	-4.9	20	25.0	128	-11.7	16	6.7			853	-4.8
短大 (情報系以外)	392	-11.3	185	-7.5	65	-4.4	49	-10.9	11	10.0	111	-20.7	8	-33.3			821	-11.4
高専 (情報系)	252	-7.7	313	-4.9	106	-16.5	108	-5.3	68	-6.8	197	7.7	18	-5.3			1,062	-5.0
高専 (情報系以外)	178	-12.7	178	-14.8	162	5.2	88	-2.2	70	-9.1	199	-10.8	40	5.3			915	-8.0
専門学校 (情報系)	2,761	-5.2	3,361	-8.1	1,094	-7.2	1,074	-5.4	245	-8.6	2,122	-1.5	204	12.7			10,861	-5.4
専門学校 (情報系以外)	767	-3.6	313	-10.3	117	-1.7	75	-13.8	38	-15.6	241	6.2	25	0.0			1,576	-4.4
高校 (情報系)	254	-8.3	201	-8.2	103	-9.6	66	-10.8	13	-31.6	159	-4.2	14	55.6			810	-7.7
高校 (商業系)	220	-12.7	127	-17.5	48	-11.1	34	-15.0	6	20.0	77	-20.6	11	-15.4			523	-15.0
高校 (工業系)	765	-13.4	409	-16.2	254	-1.9	174	0.6	76	-2.6	510	-6.3	46	-2.1			2,234	-9.6
高校 (普通系・その他)	1,260	3.4	589	-4.1	265	-12.3	255	-3.8	53	-25.4	515	5.5	65	-1.5			3,002	-0.7
小・中学校	73	23.7	22	-4.3	12	33.3	8	-33.3	2	-75.0	15	-21.1	3	50.0			135	2.3
その他	17,126	6.5	13,231	4.1	2,777	4.0	3,351	4.4	886	2.3	5,956	7.4	539	13.2			43,866	5.6
合計	44,346	0.7	41,847	-1.8	17,312	-1.3	14,921	-3.0	4,526	-4.7	26,569	0.5	3,999	-1.8			153,520	-0.8

(注)試験区分の左の数字は上から応募者数、受験者数、合格者数を、右の数字は上から応募者数対前年同期比増減率(%)、受験率(受験者数/応募者数:%)、合格率(合格者数/受験者数:%)を示す。
本資料は、応募者が受験申込時に記載したアンケート等に基づき作成している。

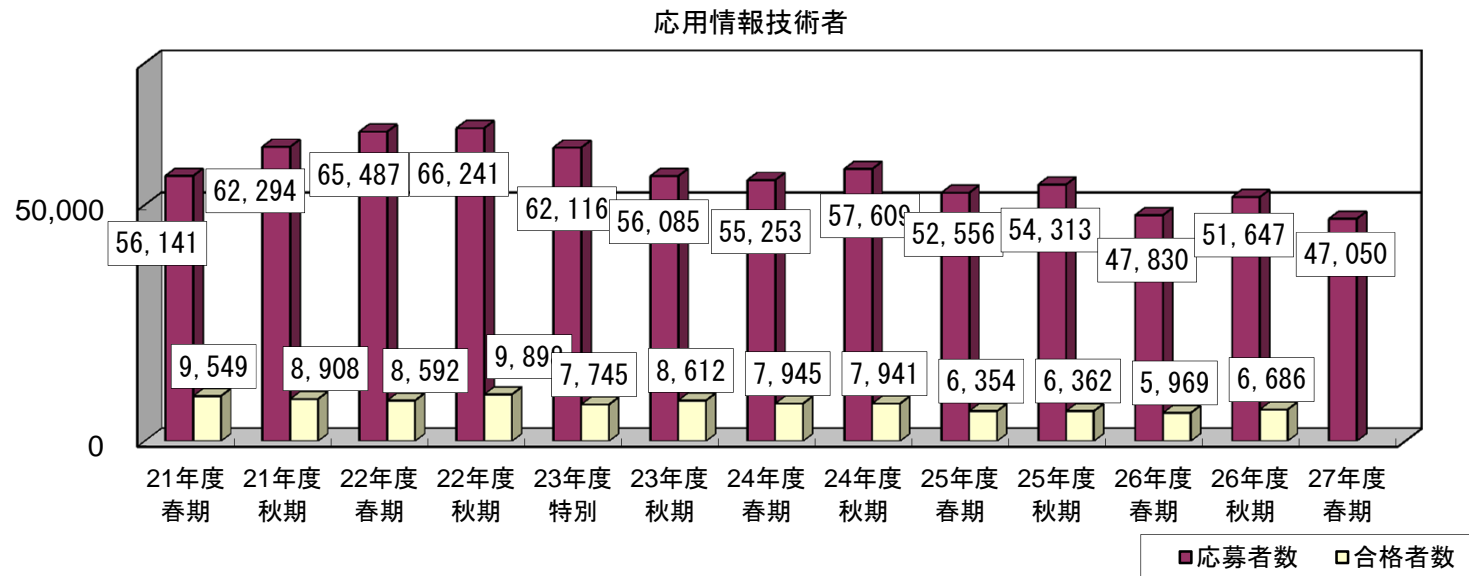
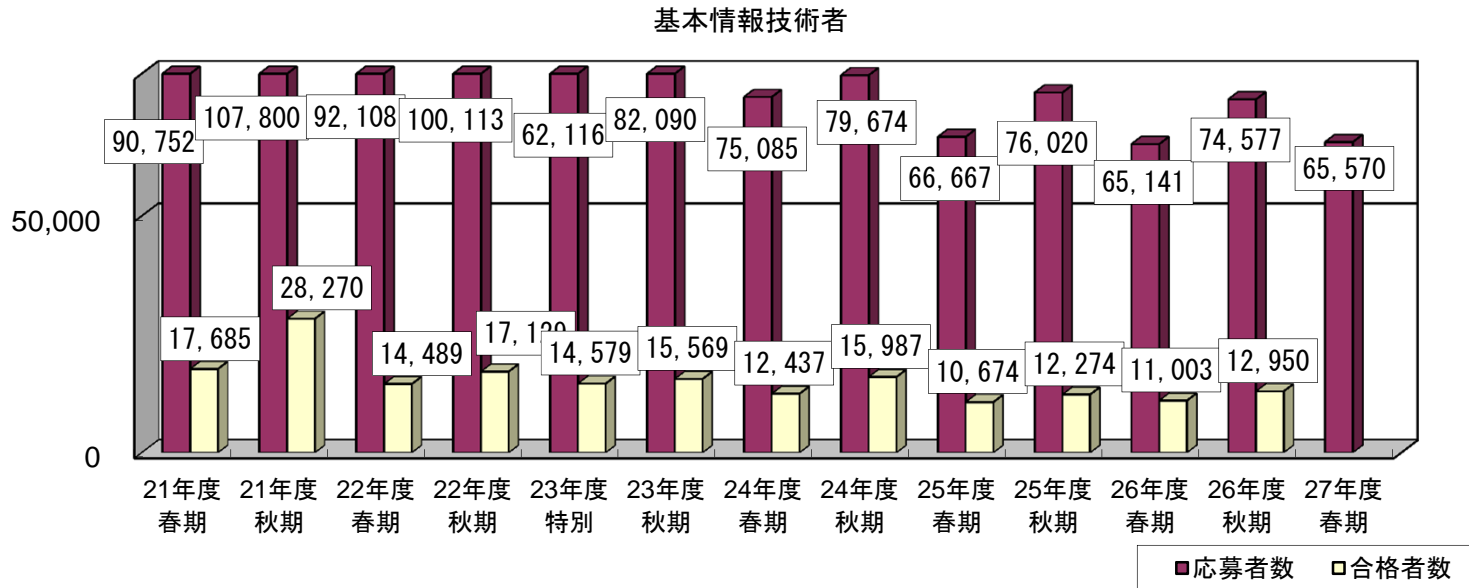
応募者数の推移



合格者数の推移

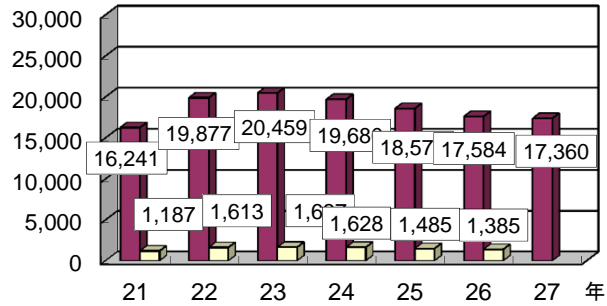


基本情報技術者/応用情報技術者
 応募者数・合格者数の推移（平成21年度春期以降）



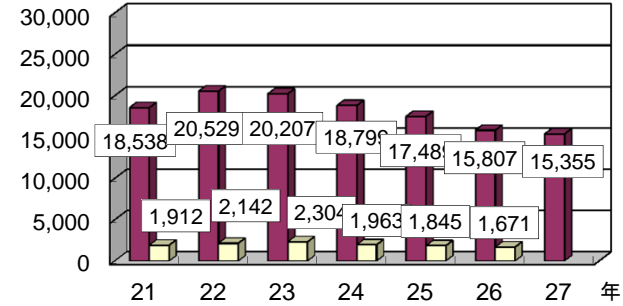
応募者数・合格者数の推移（平成21年度以降（春期））

プロジェクトマネージャ



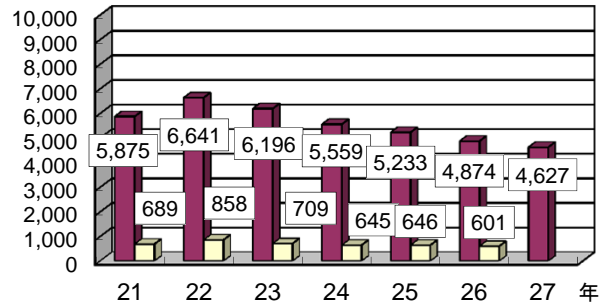
■ 応募者数 □ 合格者数

データベーススペシャリスト



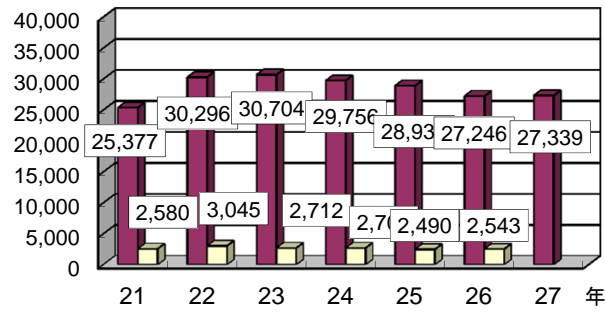
■ 応募者数 □ 合格者数

エンベデッドシステムスペシャリスト



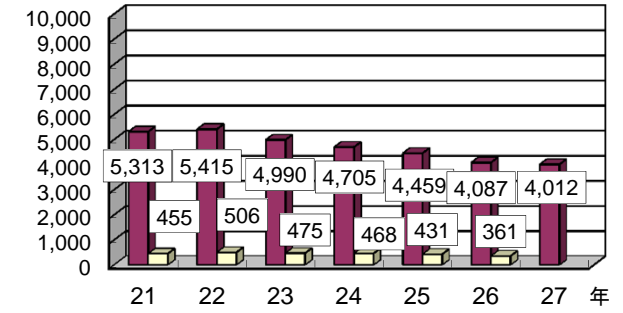
■ 応募者数 □ 合格者数

情報セキュリティスペシャリスト



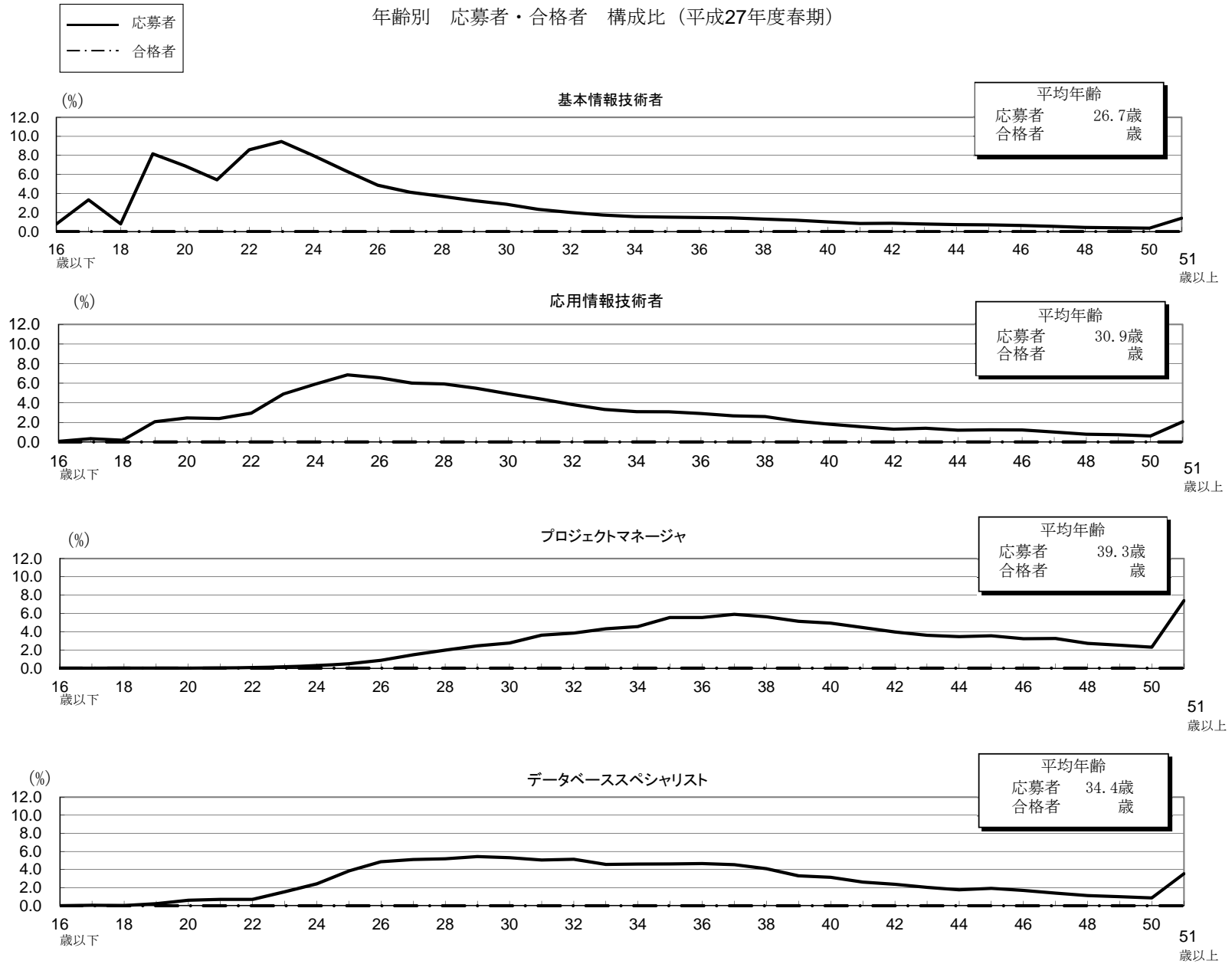
■ 応募者数 □ 合格者数

システム監査技術者



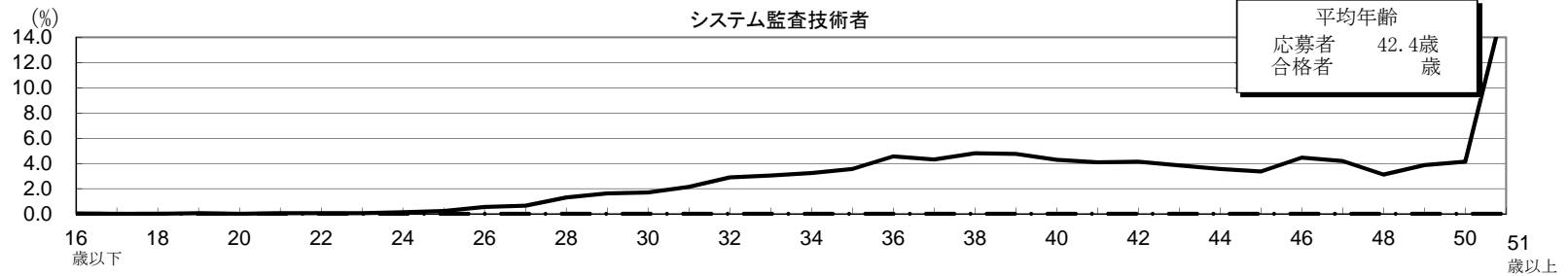
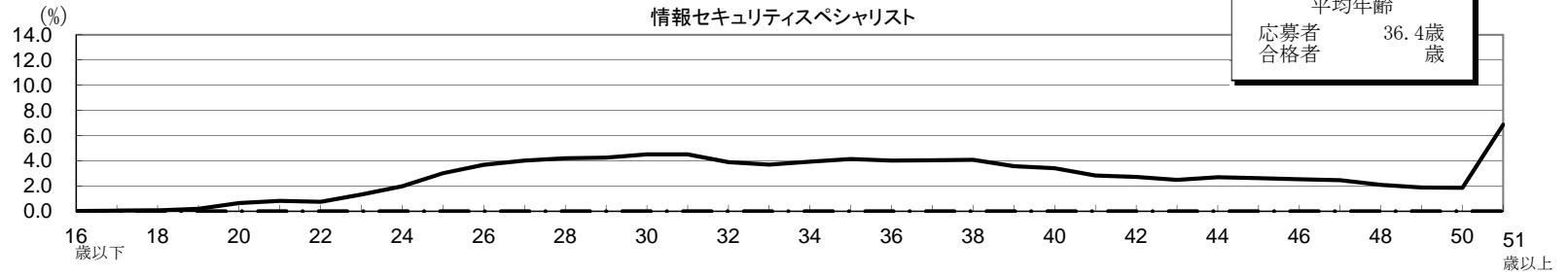
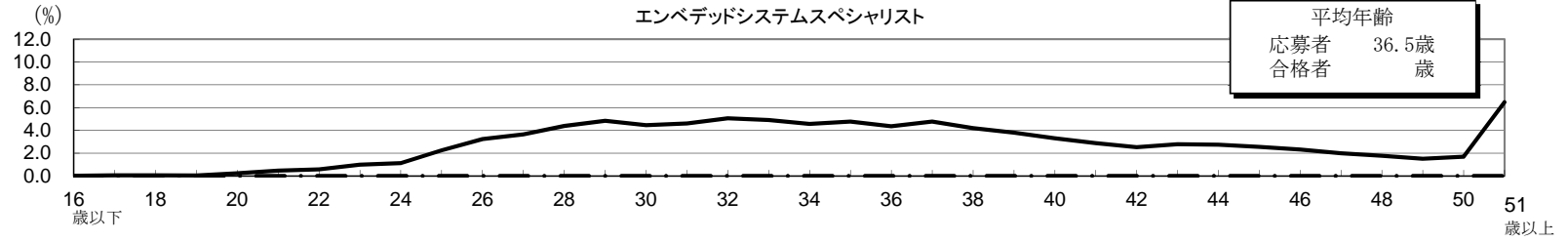
■ 応募者数 □ 合格者数

年齢別 応募者・合格者 構成比 (平成27年度春期)



— 応募者
 - - - 合格者

年齢別 応募者・合格者 構成比 (平成27年度春期)



〔参考〕

旧試験制度（平成6年度春期試験まで） 情報処理技術者試験 推移表

（全 国）

種別 年度	システム監査			特 種			オンライン			1 種			2 種			種別 年度	合 計			
	応募者数	受験者数	合格者数	応募者数	受験者数	合格者数	応募者数	受験者数	合格者数	応募者数	受験者数	合格者数	応募者数	受験者数	合格者数		応募者数	受験者数	合格者数	
44										12,924	10,527	811	29,098	22,057	1,832	44	42,022	32,584	2,643	
											(81.5)	(7.7)	(22)	(75.8)	(8.3)	(177)		(77.5)	(8.1)	(199)
45										10,279	7,179	977	24,200	16,249	1,649	45	34,479	23,428	2,626	
										(-20.5)	(69.8)	(13.6)	(17)	(-16.8)	(67.1)	(10.1)	(-18.0)	(67.9)	(11.2)	(189)
46				3,086	2,161	244				7,740	5,634	568	18,499	13,499	1,279	46	29,325	21,294	2,091	
				(70.0)	(11.3)	(1)				(-24.7)	(72.8)	(10.1)	(13)	(-23.6)	(73.0)	(9.5)	(-14.9)	(72.6)	(9.8)	(188)
47				2,497	1,577	236				6,643	4,469	406	13,821	9,747	2,280	47	22,961	15,793	2,922	
				(-19.1)	(63.2)	(15.0)	(2)			(-14.2)	(67.3)	(9.1)	(14)	(-25.3)	(70.5)	(23.4)	(-21.7)	(68.8)	(18.5)	(242)
48				2,460	1,479	257				7,914	5,215	631	15,518	10,562	2,304	48	25,892	17,256	3,192	
				(-1.5)	(60.1)	(17.4)	(1)			(19.1)	(65.9)	(12.1)	(26)	(12.3)	(68.1)	(21.8)	(12.8)	(66.6)	(18.5)	(271)
49				2,409	1,501	215				8,489	5,600	544	16,230	10,962	2,024	49	27,128	18,063	2,783	
				(-2.1)	(62.3)	(14.3)	(2)			(7.3)	(66.0)	(9.7)	(27)	(4.6)	(67.5)	(18.5)	(4.8)	(66.6)	(15.4)	(254)
50				2,595	1,756	189				9,239	6,586	495	17,438	12,469	2,636	50	29,272	20,811	3,320	
				(7.7)	(67.7)	(10.8)	(4)			(8.8)	(71.3)	(7.5)	(42)	(7.4)	(71.5)	(21.1)	(7.9)	(71.1)	(16.0)	(317)
51				2,912	1,883	244				10,956	7,711	866	21,193	15,088	3,085	51	35,061	24,682	4,195	
				(12.2)	(64.7)	(13.0)	(3)			(18.6)	(70.4)	(11.2)	(36)	(21.5)	(71.2)	(20.4)	(19.8)	(70.4)	(17.0)	(353)
52				3,561	2,339	229				11,767	8,178	881	24,371	17,565	3,417	52	39,699	28,082	4,527	
				(22.3)	(65.7)	(9.8)	(4)			(7.4)	(69.5)	(10.8)	(48)	(15.0)	(72.1)	(19.5)	(13.2)	(70.7)	(16.1)	(406)
53				4,866	3,204	295				13,713	9,406	973	29,247	21,112	4,138	53	47,826	33,722	5,406	
				(36.6)	(65.8)	(9.2)	(4)			(16.5)	(68.6)	(10.3)	(43)	(20.0)	(72.2)	(19.6)	(20.5)	(70.5)	(16.0)	(450)
54				5,866	3,887	442				16,777	11,461	1,327	35,427	25,407	5,089	54	58,070	40,755	6,858	
				(20.6)	(66.3)	(11.4)	(4)			(22.3)	(68.3)	(11.6)	(78)	(21.1)	(71.7)	(20.0)	(21.4)	(70.2)	(16.8)	(541)
55				7,123	4,628	490				19,596	13,206	1,430	42,058	29,940	5,507	55	68,777	47,774	7,427	
				(21.4)	(65.0)	(10.6)	(14)			(16.8)	(67.4)	(10.8)	(59)	(18.7)	(71.2)	(18.4)	(18.4)	(69.5)	(15.5)	(751)
56				8,283	4,894	547				23,161	15,008	2,054	53,864	37,842	5,845	56	85,308	57,744	8,446	
				(16.3)	(59.1)	(11.2)	(11)			(18.2)	(64.8)	(13.7)	(114)	(28.1)	(70.3)	(15.4)	(24.0)	(67.7)	(14.6)	(832)
57				9,563	5,566	615				27,315	17,636	2,671	71,596	49,724	8,066	57	108,474	72,926	11,352	
				(15.5)	(58.2)	(11.0)	(14)			(17.9)	(64.6)	(15.1)	(169)	(32.9)	(69.5)	(16.2)	(27.2)	(67.2)	(15.6)	(1,361)
58				11,725	6,750	734				33,641	21,475	3,058	99,513	67,266	10,924	58	144,879	95,491	14,716	
				(22.6)	(57.6)	(10.9)	(15)			(23.2)	(63.8)	(14.2)	(282)	(39.0)	(67.6)	(16.2)	(33.6)	(65.9)	(15.4)	(1,960)
小計				66,946	41,625	4,737				220,154	149,291	17,692	512,073	340,489	60,075	小計	799,173	550,405	82,504	
				(62.2)	(11.4)	(79)				(67.8)	(11.9)	(990)	(70.2)	(16.7)	(7,245)		(68.9)	(15.0)	(8,314)	

（注）応募者数欄の下段（ ）内数字は対前年度比増加率（％）、受験者数欄の下段（ ）内数字は受験率（受験者数／応募者数：％）、合格者数欄の下段左（ ）内数字は合格率（合格者数／受験者数：％）。

合格者数欄の下段右（ ）内数字は女性合格者数、縦の合計は58年度までの累計、小数点第2位四捨五入。

参考資料 1 - 1

[参考]

旧試験制度（平成6年度春期試験まで） 情報処理技術者試験 推移表

（全 国）

種別 年度	システム監査			特 種			オンライン			1 種			2 種			種別 年度	合 計		
	応募者数	受験者数	合格者数	応募者数	受験者数	合格者数	応募者数	受験者数	合格者数	応募者数	受験者数	合格者数	応募者数	受験者数	合格者数		応募者数	受験者数	合格者数
59				14,429 (23.1)	8,440 (58.5)	990 (11.7)				39,559 (17.6)	24,455 (61.8)	3,597 (14.7)	120,944 (21.5)	79,651 (65.9)	15,253 (19.1)	59	174,932 (20.7)	112,546 (64.3)	19,840 (17.6)
60				17,583 (21.9)	9,728 (55.3)	1,041 (10.7)				51,531 (30.3)	30,351 (58.9)	4,626 (15.2)	155,072 (28.2)	95,270 (61.4)	19,884 (20.9)	60	224,186 (28.2)	135,349 (60.4)	25,551 (18.9)
61 春期													99,576 (61.5)	61,194 (20.0)	12,256 (1.675)	61 春期	99,576 (61.5)	61,194 (20.0)	12,256 (1.675)
61 秋期	10,699 (63.2)	6,767 (6.3)	425 (6)	17,301 (-1.6)	9,968 (57.6)	1,107 (11.1)				66,772 (29.6)	42,466 (63.6)	5,577 (13.1)	152,142 (-1.9)	96,539 (63.5)	12,899 (13.4)	61 秋期	246,914 (10.1)	155,740 (63.1)	20,008 (12.8)
61 合計	10,699 (63.2)	6,767 (6.3)	425 (6)	17,301 (-1.6)	9,968 (57.6)	1,107 (11.1)				66,772 (29.6)	42,466 (63.6)	5,577 (13.1)	251,718 (62.3)	157,733 (62.7)	25,155 (15.9)	61 合計	346,490 (54.6)	216,934 (62.6)	32,264 (14.9)
62 春期													118,702 (19.2)	74,123 (62.4)	9,951 (13.4)	62 春期	118,702 (19.2)	74,123 (62.4)	9,951 (13.4)
62 秋期	10,248 (-4.2)	5,970 (58.3)	378 (6.3)	20,113 (16.3)	11,680 (58.1)	946 (8.1)				72,777 (9.0)	45,858 (63.0)	9,027 (19.7)	170,274 (11.9)	110,334 (64.8)	17,367 (15.7)	62 秋期	273,412 (10.7)	173,842 (63.6)	27,718 (15.9)
62 合計	10,248 (-4.2)	5,970 (58.3)	378 (6.3)	20,113 (16.3)	11,680 (58.1)	946 (8.1)				72,777 (9.0)	45,858 (63.0)	9,027 (19.7)	288,976 (14.8)	184,457 (63.8)	27,318 (14.8)	62 合計	392,114 (13.2)	247,965 (63.2)	37,669 (15.2)
63 春期													136,378 (14.9)	84,497 (62.0)	11,249 (13.3)	63 春期	136,378 (14.9)	84,497 (62.0)	11,249 (13.3)
63 秋期	9,166 (-10.6)	5,038 (55.0)	341 (6.8)	20,506 (2.0)	11,705 (57.1)	1,154 (9.9)	10,932 (64.6)	7,057 (12.8)	902 (23)	77,034 (5.8)	47,994 (62.3)	7,158 (14.9)	179,381 (5.3)	114,157 (63.6)	22,615 (19.8)	63 秋期	297,019 (8.6)	185,951 (62.6)	32,170 (17.3)
63 合計	9,166 (-10.6)	5,038 (55.0)	341 (6.8)	20,506 (2.0)	11,705 (57.1)	1,154 (9.9)	10,932 (64.6)	7,057 (12.8)	902 (23)	77,034 (5.8)	47,994 (62.3)	7,158 (14.9)	315,759 (9.3)	198,654 (62.9)	33,864 (17.0)	63 合計	433,397 (10.5)	270,448 (62.4)	43,419 (16.1)
1 春期										76,969 (-0.1)	45,339 (58.9)	4,766 (10.5)	137,036 (0.5)	81,230 (59.3)	8,915 (11.0)	1 春期	214,005 (0.3)	126,569 (59.1)	13,681 (10.8)
1 秋期	9,444 (3.0)	5,213 (55.2)	358 (6.9)	28,106 (37.1)	14,947 (53.2)	1,245 (8.3)	36,776 (236.4)	20,274 (55.1)	409 (2.0)				194,721 (8.6)	123,563 (63.5)	18,959 (15.3)	1 秋期	269,047 (22.3)	163,997 (61.0)	20,971 (12.8)
1 合計	9,444 (3.0)	5,213 (55.2)	358 (6.9)	28,106 (37.1)	14,947 (53.2)	1,245 (8.3)	36,776 (236.4)	20,274 (55.1)	409 (2.0)	76,969 (-0.1)	45,339 (58.9)	4,766 (10.5)	331,757 (5.1)	204,793 (61.7)	27,874 (13.6)	1 合計	483,052 (11.5)	290,566 (60.2)	34,652 (11.9)
小計	39,557 (58.1)	22,988 (6.5)	1,502 (34)	184,984 (58.4)	108,093 (10.4)	11,220 (364)	47,708 (57.3)	27,331 (4.8)	1,311 (38)	604,796 (63.8)	385,754 (13.6)	52,443 (3,865)	1,976,299 (64.8)	1,280,047 (16.4)	209,423 (33,564)	小計	2,853,344 (63.9)	1,824,213 (15.1)	275,899 (37,865)

(注) 応募者数欄の下段()内数字は対前年度比増加率(%)、受験者数欄の下段()内数字は受験率(受験者数/応募者数:%)、合格者数欄の下段左()内数字は合格率(合格者数/受験者数:%)。

合格者数欄の下段右()内数字は女性合格者数、縦の合計は平成元年度までの累計、小数点第2位四捨五入。

〔参考〕

旧試験制度（平成6年度春期試験まで） 情報処理技術者試験 推移表

（全 国）

種別 年度	システム監査			特 種			オンライン			1 種			2 種			種別 年度	合 計		
	応募者数	受験者数	合格者数	応募者数	受験者数	合格者数	応募者数	受験者数	合格者数	応募者数	受験者数	合格者数	応募者数	受験者数	合格者数		応募者数	受験者数	合格者数
2 春期										87,565 (13.8)	50,359 (57.5)	9,153 (18.2)	153,130 (11.7)	89,489 (58.4)	13,733 (15.3)	2 春期	240,695 (12.5)	139,848 (58.1)	22,886 (16.4)
2 秋期	10,360 (9.7)	5,585 (53.9)	390 (7.0)	30,851 (9.8)	15,753 (51.1)	805 (5.1)	41,109 (11.8)	20,190 (49.1)	855 (4.2)				221,235 (13.6)	139,709 (63.1)	22,222 (15.9)	2 秋期	303,555 (12.8)	181,237 (59.7)	24,272 (13.4)
2 合計	10,360 (9.7)	5,585 (53.9)	390 (7.0)	30,851 (9.8)	15,753 (51.1)	805 (5.1)	41,109 (11.8)	20,190 (49.1)	855 (4.2)	87,565 (13.8)	50,359 (57.5)	9,153 (18.2)	374,365 (12.8)	229,198 (61.2)	35,955 (15.7)	2 合計	544,250 (12.7)	321,085 (59.0)	47,158 (14.7)
3 春期										97,654 (11.5)	56,104 (57.5)	9,436 (16.8)	176,276 (15.1)	104,059 (59.0)	14,119 (13.6)	3 春期	273,930 (13.8)	160,163 (58.5)	23,555 (14.7)
3 秋期	11,355 (9.6)	6,016 (53.0)	422 (7.0)	33,293 (7.9)	16,881 (50.7)	600 (3.6)	45,456 (10.6)	22,858 (50.3)	1,757 (7.7)				246,542 (11.4)	157,446 (63.9)	27,857 (17.7)	3 秋期	336,646 (10.9)	203,201 (60.4)	30,636 (15.1)
3 合計	11,355 (9.6)	6,016 (53.0)	422 (7.0)	33,293 (7.9)	16,881 (50.7)	600 (3.6)	45,456 (10.6)	22,858 (50.3)	1,757 (7.7)	97,654 (11.5)	56,104 (57.5)	9,436 (16.8)	422,818 (12.9)	261,505 (61.8)	41,976 (16.1)	3 合計	610,576 (12.2)	363,364 (59.5)	54,191 (14.9)
4 春期										109,298 (11.9)	63,990 (58.5)	8,399 (13.1)	194,585 (10.4)	117,260 (60.3)	9,965 (8.5)	4 春期	303,883 (10.9)	181,250 (59.6)	18,364 (10.1)
4 秋期	12,013 (5.8)	6,215 (51.7)	415 (6.7)	33,826 (1.6)	17,119 (50.6)	751 (4.4)	48,499 (6.7)	23,874 (49.2)	851 (3.6)				257,041 (4.3)	166,262 (64.7)	21,148 (12.7)	4 秋期	351,379 (4.4)	213,470 (60.8)	23,165 (10.9)
4 合計	12,013 (5.8)	6,215 (51.7)	415 (6.7)	33,826 (1.6)	17,119 (50.6)	751 (4.4)	48,499 (6.7)	23,874 (49.2)	851 (3.6)	109,298 (11.9)	63,990 (58.5)	8,399 (13.1)	451,626 (6.8)	283,522 (62.8)	31,113 (11.0)	4 合計	655,262 (7.3)	394,720 (60.2)	41,529 (10.5)
5 春期										106,508 (-2.6)	63,252 (59.4)	6,725 (10.6)	185,057 (-4.9)	114,790 (62.0)	11,993 (10.4)	5 春期	291,565 (-4.1)	178,042 (61.1)	18,718 (10.5)
5 秋期	11,900 (-0.9)	6,154 (51.7)	358 (5.8)	31,685 (-6.3)	15,592 (49.2)	738 (4.7)	45,483 (-6.2)	21,952 (48.3)	874 (4.0)				211,473 (-17.7)	137,126 (64.8)	21,091 (15.4)	5 秋期	300,541 (-14.5)	180,824 (60.2)	23,061 (12.8)
5 合計	11,900 (-0.9)	6,154 (51.7)	358 (5.8)	31,685 (-6.3)	15,592 (49.2)	738 (4.7)	45,483 (-6.2)	21,952 (48.3)	874 (4.0)	106,508 (-2.6)	63,252 (59.4)	6,725 (10.6)	396,530 (-12.2)	251,916 (63.5)	33,084 (13.1)	5 合計	592,106 (-9.6)	358,866 (60.6)	41,779 (11.6)
6 春期										103,586 (-2.7)	60,979 (58.9)	6,027 (9.9)	167,035 (-9.7)	103,984 (62.3)	19,837 (19.1)	6 春期	270,621 (-7.2)	164,963 (61.0)	25,864 (15.7)
6 秋期																6 秋期			
6 合計										103,586 (-2.7)	60,979 (58.9)	6,027 (9.9)	167,035 (-9.7)	103,984 (62.3)	19,837 (19.1)	6 合計	270,621 (-7.2)	164,963 (61.0)	25,864 (15.7)
合計	85,185 (55.1)	46,958 (6.6)	3,087 (103)	314,639 (55.1)	173,438 (8.1)	14,114 (576)	228,255 (50.9)	116,205 (4.9)	5,648 (217)	1,109,407 (61.3)	680,438 (13.5)	92,183 (8,058)	3,788,673 (63.6)	2,410,172 (15.4)	371,388 (65,271)	合計	5,526,159 (62.0)	3,427,211 (14.2)	486,420 (74,225)

（注）応募者数欄の下段（ ）内数字は対前年度比増加率（％）、受験者数欄の下段（ ）内数字は受験率（受験者数／応募者数：％）、合格者数欄の下段左（ ）内数字は合格率（合格者数／受験者数：％）。

合格者数欄の下段右（ ）内数字は女性合格者数、縦の合計は6年度までの累計、小数点第2位四捨五入。

旧試験制度（平成6年度秋期試験から平成12年度秋期試験まで） 情報処理技術者試験 推移表（全体）

	システムアナリスト			システム監査			プロジェクトマネージャ			アプリケーションエンジニア			システム運用管理			プロダクションエンジニア			ネットワークスペシャリスト		
	応募者	受験者	合格者	応募者	受験者	合格者	応募者	受験者	合格者	応募者	受験者	合格者	応募者	受験者	合格者	応募者	受験者	合格者	応募者	受験者	合格者
旧制度				85,185	46,958	3,087				314,639	173,438	14,114							228,255	116,205	5,648
累計					(55.1)	(6.6)					(55.1)	(8.1)								(50.9)	(4.9)
6年秋期	8,156	5,027	353	7,464	4,105	206				31,674	16,879	673							35,902	19,636	750
	(61.6)	(7.0)	(7.0)	(55.0)	(5.0)	(5.0)				(53.3)	(4.0)	(4.0)							(54.7)	(3.8)	(3.8)
6年合計	8,156	5,027	353	7,464	4,105	206				31,674	16,879	673							35,902	19,636	750
	(61.6)	(7.0)	(7.0)	(55.0)	(5.0)	(5.0)				(53.3)	(4.0)	(4.0)							(54.7)	(3.8)	(3.8)
7年春期							11,321	5,869	380				4,599	2,680	176	12,809	7,895	739			
							(51.8)	(6.5)	(6.5)				(58.3)	(6.6)	(6.6)	(61.6)	(9.4)	(9.4)			
7年秋期	7,444	4,000	246	6,000	3,013	193				26,656	13,490	712							37,932	19,465	1,050
	(8.7)	(53.7)	(6.2)	(-19.6)	(50.2)	(6.4)				(-15.8)	(50.6)	(5.3)							(5.7)	(51.3)	(5.4)
7年合計	7,444	4,000	246	6,000	3,013	193	11,321	5,869	380	26,656	13,490	712	4,599	2,680	176	12,809	7,895	739	37,932	19,465	1,050
	(-8.7)	(53.7)	(6.2)	(-19.6)	(50.2)	(6.4)	(51.8)	(6.5)	(6.5)	(-15.8)	(50.6)	(5.3)	(58.3)	(6.6)	(6.6)	(61.6)	(9.4)	(9.4)	(5.7)	(51.3)	(5.4)
8年春期							10,282	4,988	323				4,159	2,293	140	13,120	8,069	593			
							(-9.2)	(48.5)	(6.5)				(-9.6)	(55.1)	(6.1)	(2.4)	(61.5)	(7.3)			
8年秋期	6,120	3,251	204	4,530	2,250	140				23,122	11,203	630							38,900	19,917	1,095
	(-17.8)	(53.1)	(6.3)	(-24.5)	(49.7)	(6.2)				(-13.3)	(48.5)	(5.6)							(2.6)	(51.2)	(5.5)
8年合計	6,120	3,251	204	4,530	2,250	140	10,282	4,988	323	23,122	11,203	630	4,159	2,293	140	13,120	8,069	593	38,900	19,917	1,095
	(-17.8)	(53.1)	(6.3)	(-24.5)	(49.7)	(6.2)	(-9.2)	(48.5)	(6.5)	(-13.3)	(48.5)	(5.6)	(-9.6)	(55.1)	(6.1)	(2.4)	(61.5)	(7.3)	(2.6)	(51.2)	(5.5)
9年春期							10,052	4,878	346				3,849	1,973	137	13,328	8,212	788			
							(-2.2)	(48.5)	(7.1)				(-7.5)	(51.3)	(6.9)	(1.6)	(61.6)	(9.6)			
9年秋期	6,205	3,319	199	4,207	2,089	146				22,877	11,542	659							42,058	22,571	1,341
	(1.4)	(53.5)	(6.0)	(-7.1)	(49.7)	(7.0)				(-1.1)	(50.5)	(5.7)							(8.1)	(53.7)	(5.9)
9年合計	6,205	3,319	199	4,207	2,089	146	10,052	4,878	346	22,877	11,542	659	3,849	1,973	137	13,328	8,212	788	42,058	22,571	1,341
	(1.4)	(53.5)	(6.0)	(-7.1)	(49.7)	(7.0)	(-2.2)	(48.5)	(7.1)	(-1.1)	(50.5)	(5.7)	(-7.5)	(51.3)	(6.9)	(1.6)	(61.6)	(9.6)	(8.1)	(53.7)	(5.9)
10年春期							10,897	5,453	422				4,040	2,154	151	14,399	9,031	825			
							(8.4)	(50.0)	(7.7)				(5.0)	(53.3)	(7.0)	(8.0)	(62.7)	(9.1)			
10年秋期	6,407	3,200	235	4,327	2,090	146				23,994	11,382	741							49,451	25,853	1,790
	(3.3)	(49.9)	(7.3)	(2.9)	(48.3)	(7.0)				(4.9)	(47.4)	(6.5)							(17.6)	(52.3)	(6.9)
10年合計	6,407	3,200	235	4,327	2,090	146	10,897	5,453	422	23,994	11,382	741	4,040	2,154	151	14,399	9,031	825	49,451	25,853	1,790
	(3.3)	(49.9)	(7.3)	(2.9)	(48.3)	(7.0)	(8.4)	(50.0)	(7.7)	(4.9)	(47.4)	(6.5)	(5.0)	(53.3)	(7.0)	(8.0)	(62.7)	(9.1)	(17.6)	(52.3)	(6.9)
11年春期							12,114	6,070	472				4,173	2,247	158	15,311	9,365	742			
							(11.2)	(50.1)	(7.8)				(3.3)	(53.8)	(7.0)	(6.3)	(61.2)	(7.9)			
11年秋期	6,783	3,737	249	4,396	2,239	164				24,903	12,626	920							60,088	33,731	2,413
	(5.9)	(55.1)	(6.7)	(1.6)	(50.9)	(7.3)				(3.8)	(50.7)	(7.3)							(21.5)	(56.1)	(7.2)
11年合計	6,783	3,737	249	4,396	2,239	164	12,114	6,070	472	24,903	12,626	920	4,173	2,247	158	15,311	9,365	742	60,088	33,731	2,413
	(5.9)	(55.1)	(6.7)	(1.6)	(50.9)	(7.3)	(11.2)	(50.1)	(7.8)	(3.8)	(50.7)	(7.3)	(3.3)	(53.8)	(7.0)	(6.3)	(61.2)	(7.9)	(21.5)	(56.1)	(7.2)

(注) 応募者数欄の下段()内数字は対前年度同期比増減率(%)、受験者数欄の下段()内数字は受験率(受験者数/応募者数:%)、合格者数欄の下段()内数字は合格率

(合格者数/受験者数:%)を示す。

旧試験制度の試験区分のうち、特種はアプリケーションエンジニア欄、オンラインはネットワークスペシャリスト欄に計上した。

旧制度累計は旧試験制度の昭和44年度から平成6年度春期試験まで、新制度累計は新試験制度の平成6年度秋期から、新旧制度累計は、新旧試験制度の昭和44年度からの累計を示す。

参考資料2 - 1

旧試験制度（平成6年度秋期試験から平成12年度秋期試験まで） 情報処理技術者試験 推移表（全体）

	システムアナリスト			システム監査			プロジェクトマネージャ			アプリケーションエンジニア			システム運用管理			プロダクションエンジニア			ネットワークスペシャリスト		
	応募者	受験者	合格者	応募者	受験者	合格者	応募者	受験者	合格者	応募者	受験者	合格者	応募者	受験者	合格者	応募者	受験者	合格者	応募者	受験者	合格者
12年 春期							12,862 (6.2)	6,564 (51.0)	519 (7.9)				4,593 (10.1)	2,446 (53.3)	178 (7.3)	15,278 (-0.2)	9,197 (60.2)	634 (6.9)			
12年 秋期	6,812 (0.4)	3,627 (53.2)	297 (8.2)	4,024 (-8.5)	1,964 (48.8)	151 (7.7)				24,559 (-1.4)	12,342 (50.3)	970 (7.9)							70,880 (18.0)	38,861 (54.8)	2,629 (6.8)
12年 合計	6,812 (0.4)	3,627 (53.2)	297 (8.2)	4,024 (-8.5)	1,964 (48.8)	151 (7.7)	12,862 (6.2)	6,564 (51.0)	519 (7.9)	24,559 (-1.4)	12,342 (50.3)	970 (7.9)	4,593 (10.1)	2,446 (53.3)	178 (7.3)	15,278 (-0.2)	9,197 (60.2)	634 (6.9)	70,880 (18.0)	38,861 (54.8)	2,629 (6.8)
新制度 合計	47,927	26,161 (54.6)	1,783 (6.8)	34,948	17,750 (50.8)	1,146 (6.5)	67,528	33,822 (50.1)	2,462 (7.3)	177,785	89,464 (50.3)	5,305 (5.9)	25,413	13,793 (54.3)	940 (6.8)	84,245	51,769 (61.5)	4,321 (8.3)	335,211	180,034 (53.7)	11,068 (6.1)
新旧制 合計	47,927	26,161 (54.6)	1,783 (6.8)	120,133	64,708 (53.9)	4,233 (6.5)	67,528	33,822 (50.1)	2,462 (7.3)	492,424	262,902 (53.4)	19,419 (7.4)	25,413	13,793 (54.3)	940 (6.8)	84,245	51,769 (61.5)	4,321 (8.3)	563,466	296,239 (52.6)	16,716 (5.6)

（注） 応募者数欄の下段（ ）内数字は対前年度同期比増減率（％）、受験者数欄の下段（ ）内数字は受験率（受験者数／応募者数：％）、合格者数欄の下段（ ）内数字は合格率（合格者数／受験者数：％）を示す。

旧試験制度の試験区分のうち、特種はアプリケーションエンジニア欄、オンラインはネットワークスペシャリスト欄に計上した。

旧制度累計は旧試験制度の昭和44年度から平成6年度春期試験まで、新制度累計は新試験制度の平成6年度秋期から、新旧制度累計は、新旧試験制度の昭和44年度からの累計を示す。

旧試験制度（平成6年度秋期試験から平成12年度秋期試験まで） 情報処理技術者試験 推移表（全体）

	データベーススペシャリスト			マイコン			第一種			第二種			上級シスアド			初級シスアド			合計		
	応募者	受験者	合格者	応募者	受験者	合格者	応募者	受験者	合格者	応募者	受験者	合格者	応募者	受験者	合格者	応募者	受験者	合格者	応募者	受験者	合格者
旧制度 累計							1,109,407	680,438 (61.3)	92,183 (13.5)	3,788,673	2,410,172 (63.6)	371,388 (15.4)							5,526,159	3,427,211 (62.0)	486,420 (14.2)
6年 秋期										132,199	92,152 (69.7)	21,232 (23.0)				40,316	33,328 (82.7)	12,234 (36.7)	255,711	171,127 (66.9)	35,448 (20.7)
6年 合計							103,586	60,979 (58.9)	6,027 (9.9)	299,234	196,136 (65.5)	41,069 (20.9)				40,316	33,328 (82.7)	12,234 (36.7)	526,332	336,090 (63.9)	61,312 (18.2)
7年 春期	7,979 (59.6)	4,758 (7.4)	352 (7.4)				87,151 (-15.9)	55,764 (64.0)	7,411 (13.3)	118,044	80,633 (68.3)	11,056 (13.7)							241,903 (-10.6)	157,599 (65.1)	20,114 (12.8)
7年 秋期										119,349	84,530 (70.8)	11,676 (13.8)				62,755 (55.7)	51,510 (82.1)	16,776 (32.6)	260,136 (1.7)	176,008 (67.7)	30,653 (17.4)
7年 合計	7,979 (59.6)	4,758 (7.4)	352 (7.4)				87,151 (-15.9)	55,764 (64.0)	7,411 (13.3)	237,393	165,163 (69.6)	22,732 (13.8)				62,755 (55.7)	51,510 (82.1)	16,776 (32.6)	502,039 (-4.6)	333,607 (66.5)	50,767 (15.2)
8年 春期	9,097 (14.0)	5,069 (55.7)	341 (6.7)	2,980	1,944 (65.2)	276 (14.2)	78,262 (-10.2)	47,406 (60.6)	6,209 (13.1)	107,288	71,445 (66.6)	10,467 (14.7)							225,188 (-6.9)	141,214 (62.7)	18,349 (13.0)
8年 秋期										112,433	79,127 (70.4)	10,241 (12.9)	8,487	5,361 (63.2)	325 (6.1)	72,311 (15.2)	57,493 (79.5)	19,165 (33.3)	265,903 (2.2)	178,602 (67.2)	31,800 (17.8)
8年 合計	9,097 (14.0)	5,069 (55.7)	341 (6.7)	2,980	1,944 (65.2)	276 (14.2)	78,262 (-10.2)	47,406 (60.6)	6,209 (13.1)	219,721	150,572 (68.5)	20,708 (13.8)	8,487 (63.2)	5,361 (6.1)	325 (6.1)	72,311 (15.2)	57,493 (79.5)	19,165 (33.3)	491,091 (-2.2)	319,816 (65.1)	50,149 (15.7)
9年 春期	10,662 (17.2)	5,829 (54.7)	485 (8.3)	2,353 (-21.0)	1,512 (64.3)	209 (13.8)	75,255 (-3.8)	46,342 (61.6)	5,309 (11.5)	105,267	69,809 (66.3)	10,626 (15.2)							220,766 (-2.0)	138,555 (62.8)	17,900 (12.9)
9年 秋期										117,085	82,762 (70.7)	13,823 (16.7)	7,879 (-7.2)	4,483 (56.9)	294 (6.6)	84,037 (16.2)	65,777 (78.3)	23,690 (36.0)	284,348 (6.9)	192,543 (67.7)	40,152 (20.9)
9年 合計	10,662 (17.2)	5,829 (54.7)	485 (8.3)	2,353 (-21.0)	1,512 (64.3)	209 (13.8)	75,255 (-3.8)	46,342 (61.6)	5,309 (11.5)	222,352	152,571 (68.6)	24,449 (16.0)	7,879 (-7.2)	4,483 (56.9)	294 (6.6)	84,037 (16.2)	65,777 (78.3)	23,690 (36.0)	505,114 (2.9)	331,098 (65.5)	58,052 (17.5)
10年 春期	12,346 (15.8)	7,016 (56.8)	551 (7.9)	2,460 (4.5)	1,602 (65.1)	219 (13.7)	78,828 (4.7)	49,098 (62.3)	7,129 (14.5)	113,633	77,058 (67.8)	12,703 (16.5)							236,603 (7.2)	151,412 (64.0)	22,000 (14.5)
10年 秋期										133,718	92,275 (69.0)	25,492 (27.6)	8,063 (2.3)	4,213 (52.3)	281 (6.7)	108,341 (28.9)	81,117 (74.9)	21,003 (25.9)	334,301 (17.6)	220,130 (65.8)	49,688 (22.6)
10年 合計	12,346 (15.8)	7,016 (56.8)	551 (7.9)	2,460 (4.5)	1,602 (65.1)	219 (13.7)	78,828 (4.7)	49,098 (62.3)	7,129 (14.5)	247,351	169,333 (68.5)	38,195 (22.6)	8,063 (2.3)	4,213 (52.3)	281 (6.7)	108,341 (28.9)	81,117 (74.9)	21,003 (25.9)	570,904 (13.0)	371,542 (65.1)	71,688 (19.3)
11年 春期	14,807 (19.9)	8,433 (57.0)	539 (6.4)	2,701 (9.8)	1,833 (67.9)	231 (12.6)	89,498 (13.5)	56,750 (63.4)	5,638 (9.9)	119,026	80,707 (67.8)	13,028 (16.1)				73,670	51,072 (69.3)	17,569 (34.4)	331,300 (40.0)	216,477 (65.3)	38,377 (17.7)
11年 秋期										156,254	111,773 (71.5)	18,320 (16.4)	8,364 (3.7)	4,686 (56.0)	359 (7.7)	112,881 (4.2)	84,274 (74.7)	31,979 (37.9)	373,669 (11.8)	253,066 (67.7)	54,404 (21.5)
11年 合計	14,807 (19.9)	8,433 (57.0)	539 (6.4)	2,701 (9.8)	1,833 (67.9)	231 (12.6)	89,498 (13.5)	56,750 (63.4)	5,638 (9.9)	275,280	192,480 (69.9)	31,348 (16.3)	8,364 (3.7)	4,686 (56.0)	359 (7.7)	186,551 (72.2)	135,346 (72.6)	49,548 (36.6)	704,969 (23.5)	469,543 (66.6)	92,781 (19.8)

(注) 応募者数欄の下段()内数字は対前年度同期比増減率(%)、受験者数欄の下段()内数字は受験率(受験者数/応募者数:%)、合格者数欄の下段()内数字は合格率(合格者数/受験者数:%)を示す。

旧試験制度の試験区分のうち、特種はアプリケーションエンジニア欄、オンラインはネットワークスペシャリスト欄に計上した。

旧制度累計は旧試験制度の昭和44年度から平成6年度春期試験まで、新制度累計は新試験制度の平成6年度秋期から、新旧制度累計は、新旧試験制度の昭和44年度からの累計を示す。

旧試験制度（平成6年度秋期試験から平成12年度秋期試験まで） 情報処理技術者試験 推移表（全体）

	データベーススペシャリスト			マイコン			第一種			第二種			上級シスアド			初級シスアド			合計		
	応募者	受験者	合格者	応募者	受験者	合格者	応募者	受験者	合格者	応募者	受験者	合格者	応募者	受験者	合格者	応募者	受験者	合格者	応募者	受験者	合格者
12年 春期	17,092 (15.4)	9,325 (54.6)	818 (8.8)	2,685 (-0.6)	1,805 (67.2)	195 (10.8)	97,613 (9.1)	62,282 (63.8)	9,721 (15.6)	135,878 (14.2)	90,991 (67.0)	10,190 (11.2)				93,631 (27.1)	64,699 (69.1)	20,150 (31.1)	379,632 (14.6)	247,309 (65.1)	42,405 (17.1)
12年 秋期										162,314 (3.9)	113,241 (69.8)	13,578 (12.0)	8,172 (-2.3)	4,297 (52.6)	389 (9.1)	128,519 (13.9)	93,488 (72.7)	33,073 (35.4)	405,280 (8.5)	267,820 (66.1)	51,087 (19.1)
12年 合計	17,092 (15.4)	9,325 (54.6)	818 (8.8)	2,685 (-0.6)	1,805 (67.2)	195 (10.8)	97,613 (9.1)	62,282 (63.8)	9,721 (15.6)	298,192 (8.3)	204,232 (68.5)	23,768 (11.6)	8,172 (-2.3)	4,297 (52.6)	389 (9.1)	222,150 (19.1)	158,187 (71.2)	53,223 (33.6)	784,912 (11.3)	515,129 (65.6)	93,492 (18.1)
新制度 合計	71,983 (56.2)	40,430 (56.2)	3,086 (7.6)	13,179 (66.0)	8,696 (66.0)	1,130 (13.0)	506,607 (62.7)	317,642 (62.7)	41,417 (13.0)	1,632,488 (69.0)	1,126,503 (69.0)	182,432 (16.2)	40,965 (56.2)	23,040 (7.2)	1,648 (7.2)	776,461 (75.1)	582,758 (75.1)	195,639 (33.6)	3,814,740 (65.8)	2,511,862 (65.8)	452,377 (18.0)
新旧制 度合計	71,983 (56.2)	40,430 (56.2)	3,086 (7.6)	13,179 (66.0)	8,696 (66.0)	1,130 (13.0)	1,616,014 (61.8)	998,080 (61.8)	133,600 (13.4)	5,421,161 (65.2)	3,536,675 (65.2)	553,820 (15.7)	40,965 (56.2)	23,040 (7.2)	1,648 (7.2)	776,461 (75.1)	582,758 (75.1)	195,639 (33.6)	9,340,899 (63.6)	5,939,073 (63.6)	938,797 (15.8)

（注） 応募者数欄の下段（ ）内数字は対前年度同期比増減率（％）、受験者数欄の下段（ ）内数字は受験率（受験者数／応募者数：％）、合格者数欄の下段（ ）内数字は合格率（合格者数／受験者数：％）を示す。

旧試験制度の試験区分のうち、特種はアプリケーションエンジニア欄、オンラインはネットワークスペシャリスト欄に計上した。

旧制度累計は旧試験制度の昭和44年度から平成6年度春期試験まで、新制度累計は新試験制度の平成6年度秋期から、新旧制度累計は、新旧試験制度の昭和44年度からの累計を示す。

旧試験制度（平成13年度春期から平成20年度秋期まで） 情報処理技術者試験 推移表（全体）

年度	区分	データベース		システム管理		エンベデッド		情報セキュリティ		ソフトウェア開発		基本情報技術		システム監査		初級シスアド		春期合計	
		人数	増減率	人数	増減率	人数	増減率	人数	増減率	人数	増減率	人数	増減率	人数	増減率	人数	増減率	人数	増減率
平成13年度春期		22,369		13,544		3,890				84,525		128,270		6,729		109,507		368,834	
		11,814	52.8	6,765	49.9	2,495	64.1			51,225	60.6	84,113	65.6	3,282	48.8	73,905	67.5	233,599	63.3
		902	7.6	463	6.8	254	10.2			8,067	15.7	14,741	17.5	236	7.2	26,807	36.3	51,470	22.0
平成14年度春期		24,322	8.7	13,546	0.0	3,856	-0.9			83,086	-1.7	134,252	4.7	8,383	24.6	120,004	9.6	387,449	5.0
		13,225	54.4	6,995	51.6	2,377	61.6			49,606	59.7	89,093	66.4	4,160	49.6	81,311	67.8	246,767	63.7
		1,166	8.8	528	7.5	236	9.9			5,793	11.7	16,632	18.7	286	6.9	25,144	30.9	49,785	20.2
平成15年度春期		24,980	2.7	14,047	3.7	3,717	-3.6			82,137	-1.1	127,523	-5.0	9,241	10.2	109,806	-8.5	371,451	-4.1
		13,518	54.1	7,231	51.5	2,320	62.4			48,691	59.3	85,047	66.7	4,707	50.9	74,371	67.7	235,885	63.5
		1,191	8.8	534	7.4	251	10.8			5,346	11.0	11,317	13.3	350	7.4	22,240	29.9	41,229	17.5
平成16年度春期		23,613	-5.5	12,949	-7.8	3,946	6.2			79,410	-3.3	109,985	-13.8	9,133	-1.2	94,804	-13.7	333,840	-10.1
		12,822	54.3	6,687	51.6	2,456	62.2			47,880	60.3	74,410	67.7	4,716	51.6	66,585	70.2	215,556	64.6
		1,085	8.5	475	7.1	301	12.3			7,717	16.1	12,314	16.5	335	7.1	16,703	25.1	38,930	18.1
平成17年度春期		22,610	-4.2	12,472	-3.7	5,060	28.2			71,597	-9.8	100,734	-8.4	9,097	-0.4	86,585	-8.7	308,155	-7.7
		12,546	55.5	6,394	51.3	3,245	64.1			41,521	58.0	67,444	67.0	4,806	52.8	60,910	70.3	196,866	63.9
		956	7.6	443	6.9	469	14.5			6,157	14.8	9,616	14.3	353	7.3	17,108	28.1	35,102	17.8
平成18年度春期		17,905	-20.8	6,997	-43.9	4,913	-2.9	29,403		54,436	-24.0	93,643	-7.0	7,015	-22.9	75,958	-12.3	290,270	-5.8
		10,253	57.3	3,658	52.3	3,121	63.5	18,128	61.7	30,312	55.7	62,613	66.9	3,822	54.5	53,413	70.3	185,320	63.8
		1,038	10.1	294	8.0	406	13.0	1,227	6.8	4,264	14.1	9,202	14.7	369	9.7	15,636	29.3	32,436	17.5
平成19年度春期		17,413	-2.7	6,417	-8.3	5,420	10.3	24,477	-16.8	51,715	-5.0	88,387	-5.6	7,091	1.1	64,681	-14.8	265,601	-8.5
		10,278	59.0	3,497	54.5	3,673	67.8	14,649	59.8	30,800	56.6	60,710	68.7	3,982	56.2	45,762	70.8	173,351	65.3
		948	9.2	331	9.5	492	13.4	1,788	12.2	5,600	18.2	13,902	22.9	397	10.0	14,203	31.0	37,661	21.7
平成20年度春期		17,849	2.5	6,464	0.7	5,964	10.0	22,742	-7.1	52,539	1.6	90,065	1.9	7,347	3.6	50,056	-22.6	253,026	-4.7
		10,886	61.0	3,640	56.3	3,995	67.0	13,665	60.1	31,602	60.1	62,607	69.5	4,145	56.4	35,816	71.6	166,356	65.7
		1,242	11.4	383	10.5	539	13.5	1,889	13.8	5,371	17.0	12,933	20.7	422	10.2	11,673	32.6	34,452	20.7
新制度累計		171,061		86,436		36,766		76,622		559,445		872,859		64,036		711,401		2,578,626	
		95,342	55.7	44,867	51.9	23,682	64.4	46,442	60.6	331,637	59.3	586,037	67.1	33,620	52.5	492,073	69.2	1,653,700	64.1
		8,528	8.9	3,451	7.7	2,948	12.4	4,904	10.6	48,315	14.6	100,657	17.2	2,748	8.2	149,514	30.4	321,065	19.4
新旧制度累計		243,044		86,436		49,945		76,622		2,175,459		3,727,859		184,169		878,702		7,531,894	
		135,772	55.9	44,867	51.9	32,378	64.8	46,442	60.6	1,329,717	61.1	2,421,716	65.0	98,328	53.4	607,844	69.2	4,782,626	63.5
		11,614	8.6	3,451	7.7	4,078	12.6	4,904	10.6	181,915	13.7	375,957	15.5	6,981	7.1	187,233	30.8	781,394	16.3
新旧制度累計		243,044		86,436		49,945		76,622		1,066,052		1,571,995		98,984		878,702		4,181,438	
		135,772	55.9	44,867	51.9	32,378	64.8	46,442	60.6	649,279	60.9	1,056,680	67.2	51,370	51.9	607,844	69.2	2,690,194	64.3
		11,614	8.6	3,451	7.7	4,078	12.6	4,904	10.6	89,732	13.8	168,727	16.0	3,894	7.6	187,233	30.8	478,894	17.8

(注) 試験区分の左の数字は上から応募者数、受験者数、合格者数を、右の数字は上から応募者数対前年同期比増減率(%)、受験率(受験者数/応募者数:%)、合格率(合格者数/受験者数:%)を示す。
 平成6年度春期までの旧試験制度の試験区分のうち、特種はアプリケーションエンジニア欄、オンラインはネットワーク欄に計上した。
 平成12年度秋期までの旧試験制度の試験区分のうち、ネットワークはネットワーク、データベースはデータベース、マイコンはエンベデッド、第一種はソフトウェア開発、第二種は基本情報技術に計上した。
 プロダクションエンジニア、システム運用管理エンジニアの応募者数、受験者数、合格者数は新旧制度累計欄の春期合計、年度合計に計上した。
 新旧制度累計は昭和44年度から、新旧制度累計は平成6年度秋期から、新制度累計は平成13年度春期からの累計を示す。

旧試験制度（平成13年度春期から平成20年度秋期まで） 情報処理技術者試験 推移表（全体）

年度	区分	アナリスト		プロマネ		アプリケーション		ネットワーク		ソフトウェア開発		基本情報技術		上級シスアド		初級シスアド		情報セキュアド		秋期合計	
		人数	増減率	人数	増減率	人数	増減率	人数	増減率	人数	増減率	人数	増減率	人数	増減率	人数	増減率	人数	増減率	人数	増減率
平成13年度秋期		6,003		12,147		24,913		60,978				147,316		8,679		135,795		23,778		419,609	
		3,413	56.9	6,750	55.6	13,375	53.7	34,867	57.2			102,205	69.4	4,907	56.5	97,775	72.0	15,988	67.2	279,280	66.6
		267	7.8	458	6.8	990	7.4	2,749	7.9			12,348	12.1	396	8.1	36,259	37.1	2,111	13.2	55,578	19.9
平成14年度秋期		6,111	1.8	14,571	20.0	22,957	-7.9	58,778	-3.6			142,878	-3.0	7,971	-8.2	128,042	-5.7	34,352	44.5	415,660	-0.9
		3,579	58.6	8,153	56.0	12,202	53.2	33,552	57.1			99,926	69.9	4,336	54.4	92,566	72.3	22,235	64.7	276,549	66.5
		283	7.9	697	8.5	835	6.8	2,496	7.4			15,579	15.6	369	8.5	29,912	32.3	2,788	12.5	52,959	19.1
平成15年度秋期		5,913	-3.2	15,296	5.0	20,733	-9.7	54,060	-8.0			135,376	-5.3	6,980	-12.4	120,108	-6.2	42,417	23.5	400,883	-3.6
		3,553	60.1	8,527	55.7	11,125	53.7	31,350	58.0			96,477	71.3	3,844	55.1	88,870	74.0	27,913	65.8	271,659	67.8
		290	8.2	645	7.6	811	7.3	1,974	6.3			19,503	20.2	322	8.4	24,589	27.7	3,149	11.3	51,283	18.9
平成16年度秋期		5,399	-8.7	15,883	3.8	19,776	-4.6	46,151	-14.6			118,096	-12.8	5,681	-18.6	103,621	-13.7	51,481	21.4	366,088	-8.7
		3,274	60.6	8,844	55.7	10,741	54.3	26,590	57.6			83,182	70.4	3,076	54.1	76,785	74.1	33,581	65.2	246,073	67.2
		265	8.1	734	8.3	759	7.1	2,106	7.9			13,323	16.0	257	8.4	23,220	30.2	4,174	12.4	44,838	18.2
平成17年度秋期		5,025	-6.9	14,086	-11.3	12,394	-37.3	29,996	-35.0	52,460		106,140	-10.1	4,110	-27.7	89,525	-13.6	42,123	-18.2	355,859	-2.8
		3,072	61.1	7,866	55.8	7,223	58.3	18,295	61.0	31,192	59.5	74,122	69.8	2,328	56.6	66,597	74.4	27,744	65.9	238,439	67.0
		301	9.8	631	8.0	533	7.4	2,263	12.4	3,348	10.7	9,493	12.8	186	8.0	18,257	27.4	3,812	13.7	38,824	16.3
平成18年度秋期		4,649	-7.5	13,462	-4.4	10,945	-11.7	26,143	-12.8	48,166	-8.2	100,636	-5.2	3,550	-13.6	76,243	-14.8	34,146	-18.9	317,940	-10.7
		2,958	63.6	7,654	56.9	6,505	59.4	16,108	61.6	28,757	59.7	71,054	70.6	2,076	58.5	56,546	74.2	22,563	66.1	214,221	67.4
		318	10.8	759	9.9	632	9.7	1,793	11.1	5,051	17.6	17,163	24.2	235	11.3	15,520	27.4	3,337	14.8	44,808	20.9
平成19年度秋期		4,753	2.2	13,908	3.3	11,629	6.2	24,918	-4.7	52,287	8.6	99,252	-1.4	3,214	-9.5	69,834	-8.4	31,497	-7.8	311,292	-2.1
		3,006	63.2	8,103	58.3	7,238	62.2	15,215	61.1	32,377	61.9	71,302	71.8	1,882	58.6	51,517	73.8	20,709	65.7	211,349	67.9
		398	13.2	916	11.3	785	10.8	1,915	12.6	5,366	16.6	16,898	23.7	221	11.7	15,955	31.0	2,807	13.6	45,261	21.4
平成20年度秋期		4,466	-6.0	14,610	5.0	11,318	-2.7	24,182	-3.0	52,951	1.3	101,552	2.3	2,331	-27.5	51,460	-26.3	23,840	-24.3	286,710	-7.9
		2,889	64.7	8,741	59.8	7,327	64.7	15,117	62.5	33,037	62.4	73,249	72.1	1,384	59.4	38,899	75.6	15,635	65.6	196,278	68.5
		363	12.6	1,061	12.1	825	11.3	1,664	11.0	6,225	18.8	17,074	23.3	173	12.5	11,125	28.6	2,618	16.7	41,128	21.0
新制度累計		42,319		113,963		134,665		325,206		205,864		951,246		42,516		774,628		283,634		2,874,041	
		25,744	60.8	64,638	56.7	75,736	56.2	191,094	58.8	125,363	60.9	671,517	70.6	23,833	56.1	569,555	73.5	186,368	65.7	1,933,848	67.3
		2,485	9.7	5,901	9.1	6,170	8.1	16,960	8.9	19,990	15.9	121,381	18.1	2,159	9.1	174,837	30.7	24,796	13.3	374,679	19.4
新旧制度累計		90,246		181,491		627,089		888,672		205,864		3,517,407		83,481		1,383,788		283,634		7,261,672	
		51,905	57.5	98,460	54.3	338,638	54.0	487,333	54.8	125,363	60.9	2,372,513	67.5	46,873	56.1	1,036,542	74.9	186,368	65.7	4,743,995	65.3
		4,268	8.2	8,363	8.5	25,589	7.6	33,676	6.9	19,990	15.9	399,901	16.9	3,807	8.1	332,757	32.1	24,796	13.3	853,147	18.0
新旧制度累計		90,246		181,491		312,450		660,417		205,864		1,884,598		83,481		1,383,788		283,634		5,085,969	
		51,905	57.5	98,460	54.3	165,200	52.9	371,128	56.2	125,363	60.9	1,327,377	70.4	46,873	56.1	1,036,542	74.9	186,368	65.7	3,409,216	67.0
		4,268	8.2	8,363	8.5	11,475	6.9	28,028	7.6	19,990	15.9	235,743	17.8	3,807	8.1	332,757	32.1	24,796	13.3	669,227	19.6

(注) 試験区分の左の数字は上から応募者数、受験者数、合格者数を、右の数字は上から応募者数対前年同期比増減率(%)、受験率(受験者数/応募者数:%)、合格率(合格者数/受験者数:%)を示す。
 平成6年度春期までの旧試験制度の試験区分のうち、特種はアプリケーションエンジニア欄、オンラインはネットワーク欄に計上した。
 平成12年度秋期までの旧試験制度の試験区分のうち、ネットワークはネットワーク、データベースはデータベース、マイコンはエンベデッド、第一種はソフトウェア開発、第二種は基本情報技術に計上した。
 プロダクションエンジニア、システム運用管理エンジニアの応募者数、受験者数、合格者数は新旧制度累計欄の春期合計、年度合計に計上した。
 新旧制度累計は昭和44年度から、新旧制度累計は平成6年度秋期から、新制度累計は平成13年度春期からの累計を示す。

旧試験制度（平成13年度春期から平成20年度秋期まで） 情報処理技術者試験 推移表（全体）

年度	区分	ソフトウェア開発 (春期・秋期)		基本情報技術 (春期・秋期)		初級シスアド (春期・秋期)		年度合計	
		人数	増減率(%)	人数	増減率(%)	人数	増減率(%)	人数	増減率(%)
平成13年度		84,525		275,586		245,302		788,443	
		51,225	60.6	186,318	67.6	171,680	70.0	512,879	65.0
		8,067	15.7	27,089	14.5	63,066	36.7	107,048	20.9
平成14年度		83,086		277,130	0.6	248,046	1.1	803,109	1.9
		49,606	59.7	189,019	68.2	173,877	70.1	523,316	65.2
		5,793	11.7	32,211	17.0	55,056	31.7	102,744	19.6
平成15年度		82,137		262,899	-5.1	229,914	-7.3	772,334	-3.8
		48,691	59.3	181,524	69.0	163,241	71.0	507,544	65.7
		5,346	11.0	30,820	17.0	46,829	28.7	92,512	18.2
平成16年度		79,410		228,081	-13.2	198,425	-13.7	699,928	-9.4
		47,880	60.3	157,592	69.1	143,370	72.3	461,629	66.0
		7,717	16.1	25,637	16.3	39,923	27.8	83,768	18.1
平成17年度		124,057		206,874	-9.3	176,110	-11.2	664,014	-5.1
		72,713	58.6	141,566	68.4	127,507	72.4	435,305	65.6
		9,505	13.1	19,109	13.5	35,365	27.7	73,926	17.0
平成18年度		102,602	-17.3	194,279	-6.1	152,201	-13.6	608,210	-8.4
		59,069	57.6	133,667	68.8	109,959	72.2	399,541	65.7
		9,315	15.8	26,365	19.7	31,156	28.3	77,244	19.3
平成19年度		104,002	1.4	187,639	-3.4	134,515	-11.6	576,893	-5.1
		63,177	60.7	132,012	70.4	97,279	72.3	384,700	66.7
		10,966	17.4	30,800	23.3	30,158	31.0	82,922	21.6
平成20年度		105,490	1.4	191,617	2.1	101,516	-24.5	539,736	-6.4
		64,639	61.3	135,856	70.9	74,715	73.6	362,634	67.2
		11,596	17.9	30,007	22.1	22,798	30.5	75,580	20.8
新制度累計		765,309		1,824,105		1,486,029		5,452,667	
		457,000	59.7	1,257,554	68.9	1,061,628	71.4	3,587,548	65.8
		68,305	14.9	222,038	17.7	324,351	30.6	695,744	19.4
新旧制度累計		2,381,323		7,245,266		2,262,490		14,793,566	
		1,455,080	61.1	4,794,229	66.2	1,644,386	72.7	9,526,621	64.4
		201,905	13.9	775,858	16.2	519,990	31.6	1,634,541	17.2
新旧制度累計		1,271,916		3,456,593		2,262,490		9,267,407	
		774,642	60.9	2,384,057	69.0	1,644,386	72.7	6,099,410	65.8
		109,722	14.2	404,470	17.0	519,990	31.6	1,148,121	18.8

(注) 試験区分の左の数字は上から応募者数、受験者数、合格者数を、右の数字は上から応募者数対前年同期比増減率(%)、受験率(受験者数/応募者数:%)、合格率(合格者数/受験者数:%)を示す。
 平成6年度春期までの旧試験制度の試験区分のうち、特種はアプリケーションエンジニア欄、オンラインはネットワーク欄に計上した。
 平成12年度秋期までの旧試験制度の試験区分のうち、ネットワークはネットワーク、データベースはデータベース、マイコンはエンベデッド、第一種はソフトウェア開発、第二種は基本情報技術に計上した。
 プロダクションエンジニア、システム運用管理エンジニアの応募者数、受験者数、合格者数は新旧制度累計欄の春期合計、年度合計に計上した。
 新旧制度累計は昭和44年度から、新旧制度累計は平成6年度秋期から、新制度累計は平成13年度春期からの累計を示す。